

北九大生の/

門司港オススメデートコース

朝から昼まで  
3h

午前中  
デートコース

- 1 (Ant Beeとなり)  
**A ドクター・キッスフィッシュ**  
営業時間: 10:00~18:00(季節で変更)  
定休日: 不定休  
人生で一回は体験したい! マッサージ、美容、リラックスに効果抜群☆ 恋人同士でお魚からのあま〜いキッスを頂いちゃおう  
※なんと! 店長の粋な計らいで、このマップを持ってきてくれたら恋人限定で5分延長サービス♡絶対行かなきゃ!!
- 2 (栄町銀天街5番街)  
**B 昭和レトロ館**  
営業時間: 10:00~17:00  
定休日: 平日  
商店街の中でひとときわ輝く場所。そこお♡昭和レトロ館。懐かしのお菓子、おもちゃが魅力的! 北九大生が運営中! レトロな絵看板の前で、ツーショットを撮れば2人の距離ももっと縮まる! 写真は遠慮なく学生に頼んでね☆
- 3  
**C パン工房天秤座**  
営業時間: 7:00~17:00  
定休日: 第1・3木曜日  
おいしそうなパンたちがずらり。迷っちゃって決められない! っていう彼女には、レーズンとカマンベールチーズが入ったパンをすすめるよ^^ お米パンを1口サイズにしたフレンチトーストを彼に食べさせてあげようね♡

昼から夜まで  
6h

午後  
デートコース

- 1  
**D 海峡プラザ西館**  
**オルゴールミュージアム門司港**  
営業時間: 10:00~20:00(ショップ)  
定休日: 不定休  
かわいいオルゴールのお店♡2階ではオリジナルのオルゴールも作れちゃう♡  
世界に一つだけのオルゴールを作って愛を深めちゃう  
このマップを持って行けば、2人のためにステキなディスクオルゴールがかけてもらえる!
- 2  
**E 旧門司税関**  
営業時間: 9:00~17:00  
定休日: 無休  
一階にある展示コーナーでは、少し怖いトラが見れちゃいます!! イメージキャラクターのカスタム君とも是非記念撮影をとってみてね☆ 二階の休憩室で少し休憩するのも◎ 三階の展望室からは素晴らしい絶景が(^)☆
- 3  
**F UMINEKO**  
営業時間: 10:00~24:00, 10:00~20:00(日曜)  
定休日: 火曜日  
外国のカフェテラスみたい! ジェラートやガレットがおすすめ☆  
入って左手には海外旅行気分を体験できちゃうくらい北欧雑貨やチョコレートなど  
現地から調達してるから、ココだけでしか買えないよ!

朝から夜まで  
8h

一日一緒  
デートコース

- 1  
**G 海峡ドラマシブ**  
**関門海峡ミュージアム**  
営業時間: 9:00~17:00(有料施設のみ最終入館16:30)  
定休日: 不定休  
有料コーナーの海峡アトリウムは、ちょうどいい照明の暗さ! 奥の席に座ってラブラブするのもアリ!  
無料コーナーの海峡レトロ通りは、昔懐かし時代ヘタイムスリップ☆  
展望デッキからの景色は最高だ!
- 2  
**H 日音 Bion 雑貨 café**  
営業時間: 11:00~18:00  
定休日: 月曜日、火曜日  
お店の外観も中もおしゃれでかわいい! 彼氏は焼きカレー、彼女はいろいろプレートを頼んで食べてみて♪  
海を眺めながらゆっくりできる窓ぎわの席が恋人に人気!!  
門司港の美味しいとこどりのお店だね☆
- 3  
**I 門司港レトロ展望室**  
営業時間: 10:00~22:00(最終入館は21:30)  
定休日: 年4日不定休  
18:00~ベストタイム。12月からイルミネーションが門司港を彩るので夜景ダイスキ彼女にはもってこい! おすすめ写真スポットはゆめタワーが見える下関方面、小倉方面。絵はがき写真機で撮影するのもイイね~♡

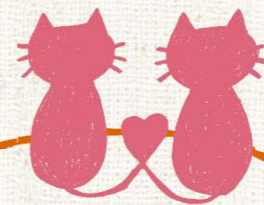
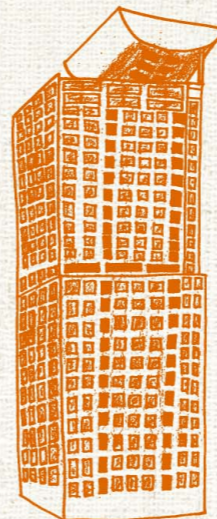
北九州市立大学地域創生学群 [澤村・石田・藤井・山本・石川・前田・久富・谷本・有嶋・佐藤]

問い合わせ先 門司港栄町商店街振興組合【カモメホール】  
Tel:093-321-8280(問い合わせ時間: 平日9:00~17:00まで)

門司港/

恋人マップ

LOVERS MAP



夜は絶対門司港レトロ展望室に行ってみて!

展望室から見えるゆめタワーは曜日ごとにタワーの色が変わるの☆  
赤色だと2人の絆がさらに深まるかもなんだって♡

はね橋が開いたら、橋の近くで閉じるのを待ってて!

はね橋が閉じた時、1番乗り恋人同士手をつないで渡ると、2人は永遠に結ばれるんだって♡

門司港駅の前にある噴水があるでしょ!

噴水が半円みたいに出てる時、噴水と門司港駅を背景に恋人同士写真を撮ると、ずっと仲良しでいられるんだよ♡



# 恋人おすすめポイント♡

## \*門司港地ビール工房\*

君はサクラビール、僕はヴァイツェンビールで決まり♪フォカッチャと好きな具材を頼んで、彼女に包んで食べさせてもらって！窓から見える海の景色はロマンチック♡2人の距離を近づけるのにパッチリなお店だね☆  
営業日時及び休み：11:00～22:00(L.O.21:15)  
定休日：1月～4月：第2・4月曜日(祝日の場合は営業)5月～12月：無休

## \*Ant Bee\*

門司港でしか食べることできないアイスブレットのバナナ味☆彼女さんは食べるの遅くても溶けないアイスクリームだから大丈夫！温かいクロワッサンにボリュームたっぷりのソフトクリーム♡持って外でも食べられるよ♪  
営業日時及び休み：10:00～18:00 不定休(ドクター・キッズフィッシュとなり)

## \*はね橋(ブルーウィングもじ)\*

お昼に渡ってもいいけど、やっぱ夜の雰囲気にはヤラレるね！写真のベストスポットは、橋の真ん中の角っこ。ゆめタワーを眺めつつ彼に甘えちゃおっ♡もちろん手をつないで渡るよね。恋人の聖地だからさ♪  
営業日時及び休み：10:00～、11:00～、13:00～、14:00～、15:00～、16:00～

## \*アンカー\*

いっぱい食べるのが好きな恋人には大満足なボリューム☆お店は独特な雰囲気海もみえる奥の席が素敵♡映画のロケでもつかわれて、伊藤英明もこのうどんを食べたんだって！実際に座った席はお店の人に聞いてみて♪  
営業日時及び休み：11:30～14:00 17:00～不定・定休日：日曜日、祝日

## \*BEARFRUITS\*

上戸彩さんで来店のお店！窓辺の席は海が。景色を満喫しちゃおう。焼きカレーはもちろんおいしいよ♪でもデザートも充実しているから、う～ん困っちゃう迷っちゃう(>\_<) 使用しているお米は福岡県産無農薬米なのだ。  
営業日時及び休み：11:00～23:00 無休

## \*汽笛ドーナツ\*

お洒落なお店のたたずまい。素材そのものの味が楽しめます(\*^\_^\*) かわいい店員さんに気さくなオーナーさん。テイクアウトして海を眺めながらベンチでほっこり一休みもいいね。どれもお手頃価格。  
営業日時及び休み：11:00～18:00・不定休

関門海峡ミュージアム(海峡ドラマシップ)

## 港ハウス

## 門司港レトロ展望室(31F)

## 旧門司税関

## 海峡プラザ西館

## 旧大阪商船

## 旧門司三井倶楽部

## 門司港駅

## \*門司港ホテル\*

この広い世界で出会えただけでも奇跡。ましてや想いが重なって恋人同士になれた特別なふたりだからこそ、特別なひと時を門司港ホテルで…☆展望室チケット付のお部屋があったりするから、要チェックだよ!!!  
営業日時及び休み：10:00～22:00(予約)・無休

## \*ビー・ハニー\*

見て楽しむ♡食べて楽しむ♡はちみつがたくさん！思わずべろっとしたくなっちゃうこと間違いなし☆ 人気のはちみつソフトシリーズは相手のぶんを1口もらっちゃおう♡店内で食べるのもよし！食べ歩きしながら満喫するのもよし！アナタはどっち？  
営業日時及び休み：10:00～22:00(天候で変更)・無休

## \*旧門司三井倶楽部\*

内装、家具、すべてがアンティーク。一階のオルゴールは現役で1日3回鳴るんだって♪すぐそばのソファに座ってきれいな音色に耳をかたむけよう。オルゴール前とソファは絶好の写真スポット!!!  
営業日時及び休み：9:00～17:00・無休

## \*北九州銀行レトロライン トロッコ列車「潮風号」\*

ガタンゴトン。門司港の風景を2人で満喫。恋人同士で見る海はおだやかな気持ちになれる。関門海峡めかり駅についたら、海沿いを手をつないで散歩してほしいな♪  
営業日時：10:00～16:55・3月中旬～11月27日の土・日・祝と春・夏

## \*出光美術館\*

館内では、期間を設けた出光コレクションの展覧会と出光の歴史が分かる史料館があるよ☆史料館では所々で映像が見られる仕掛けが！！創業者出光佐三の、プロジェクトXの世界に入り込め♡  
営業日時及び休み：10:00～17:00・休館日：月曜日、年末年始、展示替期間

## \*レトロカフェ\*

なんといってもお勧めはケーキセット!!甘いものが大好きな恋人同士には最高です☆彼女は彼氏にあーん♡して食べさせちゃおう♪もっとラブラブになれるはず！ドリンクメニューも豊富で休憩するにはもってこい!!!  
営業時間及び休み：9:00～16:30 無休

## \*こがねむし\*

5円玉プレゼント!! カップル限定♡ご縁～ ゆっくりご飯を食べられる空間。焼きカレー、オムハヤシ、コロッケカレーなどメニュー豊富。お互い別なものを頼んで、「食べて♪」ってあーんしちゃうんだ♡心も体もおなかもポカポカ間違いなし!!  
営業日時及び休み：11:45～21:00・定休日：金曜日(祝日は営業)

## \*パンダ\*

一見普通の雑貨屋さん！でも中に入ってみると、チャイナ服やピータンなどの中国からの輸入品も売ってるんだよ！恋人で来た際には中国食材を買って帰り、家で本格中華を味わってはいかが？  
営業日時及び休み：9:00～19:00 定休日：日曜日

## \*レストラン ニューラッキー\*

食べると愛が深まるハヤシライスがオススメです。彼氏にはボリュームがあるラッキーセットもいいかも！きっと彼女はいっぱい食べる彼がみてみたいはず！！会話も弾みます味わい深い料理をぜひご賞味ください☆  
営業日時及び休み：11:30～14:30(L.O.) 17:00～20:00(L.O.)・定休日：木曜日

## \*きものレンタル ステーションれとろこまち\*(旧JR九州本社ビル1F)

おそろいでいかがですか～愛を深めるたびに出かけましょう♪せっかくな門司港レトロに来たんだから袴を来ていつもと違うデートをしよう♡彼女にはピンクの花柄がおすすめ！  
彼は縦じまがはいた黒系がいいよ☆  
営業日時：10:00～17:00(受付16:00まで) 土・日・祝日のみ  
【西南学院大学観光文化学科の学生が運営しています。】

## \*ドルチェ\*

恋人たちにおすすめのスイーツは、木苺のムース！ハート型のムースをピンクのチョコでコーティング!!甘酸っぱくて、まさしく恋の味。クリスマスには、2人で食べられるケーキも発売予定。2人の仲をグッと深めよう♪  
営業日時及び休み：9:00～18:00 定休日：火曜日(祝日の場合は営業)

## 栄町カモメホール

## 昭和レトロ館