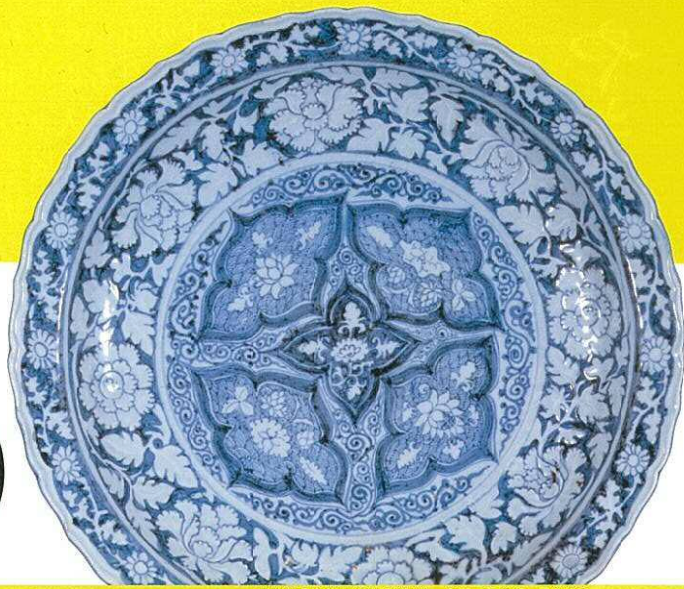


リニューアルオープン第3弾

やぎもの



青花牡丹唐草文輪花皿(部分) 中国 元時代 景德鎮窯

東西交流

The Exchange of the East and the West in Ceramics

2017年 2月3日金 → 3月26日日

- ◎開館時間／午前10時～午後5時(入館は午後4時30分まで) ◎休館日／毎週月曜日 ※3月20日(月・祝)は開館
- ◎入館料／一般700円、高・大生500円(団体10名以上、各200円引)、中学生以下無料(ただし保護者の同伴が必要)
※障害者手帳をお持ちの方は200円引、その介護者1名は無料
※〈出光創業史料室〉のみのご利用は、一般100円／中学生以下無料
- ◎講演会／3月11日(土)午後2時～3時30分
会場・当館イベントホール 演題・「シルクロードと海の道—東西交流の美」
講師・田中伝(出光佐三記念美術館学芸員) 予約・定員120名、聴講料800円
- ◎列品解説／第2、第4日曜日 午前11時～、午後2時～
- ◎主催／出光佐三記念美術館、出光美術館、朝日新聞社 ◎協賛／出光興産株式会社



三彩貼花騎馬人物文水注 中国 唐時代



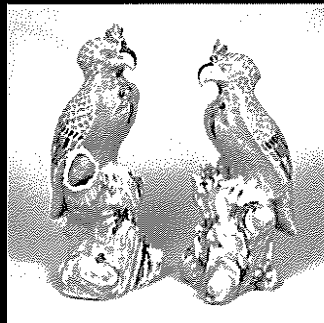
色絵五艘船文鉢(部分) 吉伊万里 日本 江戸時代中期

出光美術館 門司
Idemitsu Museum of Arts, Moji

やきものの東西交流

「シルクロード」、「海上の道」。それらの「道」はユーラシア大陸における東と西の世界、つまり異なる文明や地域の人々の接触、文化交流を促してきました。本展ではシルクロードによる東西交流を代表する唐三彩、五代・宋代以降に重要となった海上の道を通して広がる中国陶磁器、さらには17~18世紀にやきものの東西交流の主役となった肥前磁器に注目し、やきものを介した東西交流による美の出会いを展覧します。

- ①白磁胡人 中国 唐時代
- ②色絵花鳥文蓋物 柿右衛門 日本 江戸時代前期
- ③色絵鸚鵡【一対】 柿右衛門 日本 江戸時代前期
- ④黒釉金彩人物文コーヒークップ フランス 18世紀 セーブル窯



展覧会スケジュール [2017. 4 - 2018. 3]

「古伊万里の世界」

2017年 4月7日(金)→6月11日(日)

赤や藍、緑や黄の鮮やかな彩色に金を加えた豪華絢爛な装飾が美しい、九州発の色絵磁器「古伊万里」。これらは海を渡り、ヨーロッパの王侯貴族を魅了した日本陶磁の代表として広く知られています。また九州各地では、古伊万里以外にも独特の作風を示すやきものが数多く生み出されています。本展では、華麗でエキゾチックな古伊万里、斬新なデザインの上野焼、瀟洒な美をたたえる現川焼など、華麗で豊潤な九州陶磁の美の世界をお楽しみいただけます。

「板谷波山とアール・ヌーヴォー — 近代陶芸の美」

2017年 6月16日(金)→8月13日(日)

明治維新を経て新しい時代を迎えた近代日本。陶芸の世界にも新しい風が吹きます。その代表的な陶芸家の一人が、板谷波山(1872~1963)です。波山は、19世紀末にヨーロッパで流行したアール・ヌーヴォー様式のみならず、東洋的な意匠や造形についても研究をかさね、東西の美を融合させた新たな表現を展開しました。本展では板谷波山、アール・ヌーヴォーの代表的な作家・エミール・ガレらの作品を通して近現代陶芸の魅力をご紹介します。

「京みやび — 仁清・乾山と色絵の競演」

2017年 8月25日(金)→10月22日(日)

やきもの世界において「京焼」の名称があるとおおり、京の町をおおう伝統的な「みやび」の感覚は、今もなお都ならでの艶やかな美意識の象徴となっています。現代にも通じるこの華やいだ感性は、17世紀に野々村仁清が築いた新しい造形観や18世紀に尾形乾山が学び表現した中国・西欧の色彩感覚とあいまって、その後の規範となっています。本展では、歴史ある京都の文化と芸術が長年にわたって育んだ色彩美を、仁清・乾山らやきものの優品により紹介します。新たな視点から、和の情緒の豊かさが再発見できる展覧会です。

「古唐津」

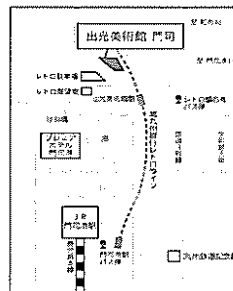
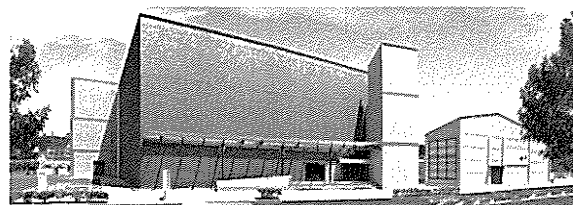
2017年10月27日(金)→12月17日(日)

桃山陶芸を代表する古唐津。初代館長である出光佐三は古唐津をこよなく愛し、「絵唐津丸千文茶碗」に格別の価値を見出して大いなる愛情を注ぎました。以来、出光コレクションには多くの古唐津の優品が集っています。野武士のようにどっしりとした風格、重厚感あふれるうつわの肌、そしてそこに添えられる軽妙な絵付けが見事に融合して、日本の情緒になじむ独自の世界をかもしています。本展では、茶陶の逸品、懐石具や酒器など幅広く展覧します。

「唐物と茶の湯」

2018年 1月12日(金)→3月25日(日)

中国から日本へ茶が伝来したのは奈良時代末ごろ。鎌倉・室町時代には喫茶の風習の流行に伴い、「唐物」と称される中国渡来の品々が、茶道具として珍重されます。桃山時代には侘び茶の流行とともに高麗茶碗や和物のうつわが流行しますが、唐物は江戸時代以降も武家の茶の湯・儀礼具として大切に扱われてきました。本展では、茶の湯の世界における美意識の形成に果たした唐物を紹介し、それらの役割・価値観の変遷を見ていきます。



【交通】
JR門司港駅より徒歩8分
(門司港レトロ地区内、レトロ駐車場前)

出光美術館 門司

〒801-0853 福岡県北九州市門司区東港町2-3

【TEL】093-332-0251

【開館時間】午前10時~午後5時(入館は午後4時30分まで)

【休館日】毎週月曜日(ただし月曜日が祝日および振替休日の場合は開館)年末年始および展示替期間

【入館料】一般700円/高・大生500円(団体10名以上、各200円引)
中学生以下無料(ただし保護者の同伴が必要)

*障害者手帳をお持ちの方は200円引、その介護者1名は無料
*(出光創業史料室)のみのご利用は、一般100円/中学生以下無料

【URL】<http://www.idemitsu.co.jp/museum>

Idemitsu Museum of Arts, Moji

2-3, Higashi-minatomachi, Moji-ku, Kitakyūshū-shi, Fukuoka, 801-0853

【Tel】093-332-0251

【Open】10:00a.m.-5:00p.m.(Entrance Until 4:30p.m.)

【Closed】Monday (The museum will be open when Monday is a national holiday), the year-end and New Year's holidays, and for change of exhibits.

【Admission】

Adults ¥700/High School & University Students ¥500 (Groups <10 or more> ¥200 Discount)

*¥200 Discount for Persons with Disability (with Presentation of the Physical Disability Certificate and Free Admission for 1 Caretaker).

【URL】<http://www.idemitsu.com/museum>