

# 門司港レトロ 旅手帖

vol.04 2013.12-2014.2 Winter

おさんぽ  
マップ付  
mojiko map

イベント情報掲載

12-2月

Take Free

門司港レトロ 旅手帖 vol.04 2013年12月 - 2014年2月号 発行：門司港レトロ倶楽部 TEL093-332-0106 企画編集制作：acad TEL093-982-1444

trip point

古い建物には  
こだわりのある  
店主達が集まっ  
ています。

門司港レトロの情報サイトです。ぜひご覧ください！



門司港レトロインフォメーション  
www.mojiko.info

門司港レトロのおすすめカフェ & 雑貨 場所は8,9pのマップに記載



## PLATZ GREAT UNKNOWN ブラッヅ

所 北九州市門司区港町 6-5  
 電 093-331-5251  
<http://greatunknown.jimdo.com/>  
 営 金・土・日・祝日 11:00~18:00  
 休 月~木曜日(祝日は営業)

Shiro's Artのコンセプトショップ。Tシャツやバッグをはじめ、Tシャツのオブジェやキャンパスの絵が手にはいるのはこの店舗のみ。  
 ★Tシャツ 3,045円(こども2,415円)  
 ★ポストカード 158円



## 汽笛ドーナツ&マフィン

所 北九州市門司区西海岸 1-4-16-1F  
 電 093-332-3370  
 営 11:00~18:00(売り切れしだい終了)  
 休 火曜日(ときどき月曜日)

地元の材料を多く使った身体に優しい無添加ドーナツとマフィンのお店。毎日朝から手作りする商品は売り切れることが多いのでお早め。  
 ★ブレンドーナツ 130円



## GOLDEN RAY ゴールデンレイ mammy baby / GREAT UNKNOWN

所 北九州市門司区港町 7-8-1F  
 電 093-332-2227  
[www.goldenray.jp](http://www.goldenray.jp)  
 営 11:00~20:00(土日祝は10:00~)  
 休 第2,3火曜日

メンズ、レディースの大人服から産まれた赤ちゃんのためのベビー服まで厳選した良質なアイテムを取り揃えています。また、音楽やアートを楽しんでいただけるギャラリースペースも併設しています。



## Bion 日音

所 北九州市門司区西海岸 1-4-16-1F  
 電 093-331-3338  
<http://bion-hugcafe.com>  
 営 11:00~19:00  
 休 月曜日、不定休あり

季節の野菜と豆たっぷり30品目の雑穀プレート・キッシュ・焼きカレー・生パスタ。厳選された材料のフランス地方菓子・季節のタルト・自然お菓子。

お食事された方にミニケーキ or ホットチョコレートサービス



## カフェ・マチエール

所 北九州市門司区港町 7-18  
 電 093-321-4747  
[www.cafemachieru.jimdo.com](http://www.cafemachieru.jimdo.com)  
 営 10:00~18:00  
 週末(金・土)ナイトカフェ~21:00  
 休 不定休(基本的には無休)

門司港イメージのオリジナルブレンド珈琲を中心に手作りケーキ、シーフードカレー、ハニーミントジンジャーが人気です！★ドリンク 500円

冊子をご持参で 飲食5%OFF



## ワインテッジ雑貨&カフェ ブラッヅ門司港

所 北九州市門司区西海岸 1-4-7-302  
 電 090-3196-5232  
[www.facebook.com/BrassMojiko/](http://www.facebook.com/BrassMojiko/)  
 営 12:00~20:00(冬期)  
 休 月・火曜(祝日の場合は営業)

海の見えるカフェでおいしいスイーツをゆっくりお楽しみ下さい。欧米のおしゃれなワインテッジグッズも揃っています。

★特製チョコバナナワッフル 800円  
 ★手づくりケーキセット 960円



## cafe UMINNEKO ウミネコ

所 北九州市門司区西海岸 1-6-2  
 電 093-321-2101  
 カフェ 10:00~20:00 OS19:30  
 雑貨コーナー 10:00~19:00  
 休 火曜日

フランス北欧雑貨、手作りジェラート、北仏カンペールと南仏プロバンスの陶器、フルタージュのガレット、カフェレール。★本日のガレットセット 1,280円

冊子をご持参でお食事をされたお客様にジェラートをサービス



## ART SCHEME アートスキーム

所 北九州市門司区西海岸 1-4-16-1F  
 電 070-5279-9416  
[www.artscheme.jp](http://www.artscheme.jp)  
 営 11:00~17:00  
 休 火・水曜日、不定休あり

写真家のオーナーが作る門司港のオリジナルクラフトはお土産に。アクセサリや器などクラフト雑貨は各地の作家さんのもの。トイカメラも充実。

★フォト木枠 3,150円~  
 ★ポストカード 160円

〈特集〉「みなとの景色と古い建物たち。」





〈特集〉

みなとの景色と

古い建物たち

写真・文 山城淳一  
photographer text JUNICHI YAMASHIRO

「門司港レトロ 旅手帖」は  
ゆっくりと時の流れる街、ここ門司港レトロの  
楽しみどころを綴った季刊誌です。  
旅手帖を片手に心に残るすてきな旅を  
満喫ください。

門司港レトロのおすすめ店 場所は8、9pのマップに記載



**海鮮処 廻転寿司 海人**

所 北九州市門司区港町 3-3  
☎ 093-322-5522  
<http://www.kaito.ne.jp/>  
営業 11:00~15:00(LO)14:30 2F14:00  
17:00~22:00(LO)21:30 2F21:00  
休 水曜日(祝日は営業)

素材の見極め、味のこだわりには自信があります。市場直仕込の本格派廻転寿司とゆっくり食事ができる全室個室&堀座席の海鮮処。宴会も可。

生ビール(小)又はソフトドリンク  
1杯サービス(5名様迄)



**キッチン ポレポレ**

所 北九州市門司区港町 9-7  
☎ 093-321-6739  
[www.polepole2012.jp](http://www.polepole2012.jp)  
営業 8:30~15:00(LO)17:30~20:30(LO)  
休 月曜日(祝日は営業)

化学調味料に頼らず手作りの焼きカレーは絶品!ランチ定食も大人気です。絶景ポイントの店内からの眺めは最高です。

★ポレポレ本格焼きカレー 900円  
★ランチ定食 850円  
(平日は100円引!)



**山口酒店 ー 栄町カフェー**

所 北九州市門司区栄町 5-7  
☎ 093-321-1275  
[www.sakaemachi-cafe.com](http://www.sakaemachi-cafe.com)  
営業 9:00~19:00  
休 日・祝日

どこか懐かしい薫りのする栄町銀天街にある酒店。門司港みやげとしてオリジナル日本酒、焼酎、バナナ紅茶などが人気。「栄町カフェ」併設。

★門司港バナナ紅茶(10樽入)525円  
★麦焼酎「門司港もだん」1,260円  
★吟醸酒「夢伝説」1,323円



**レストラン 三井倶楽部**

所 北九州市門司区港町 7-1  
☎ 093-332-1000  
営業 11:00~15:00(LO14:00)  
17:00~21:00(LO20:00)  
休 不定休

社交場だった頃の面影を残す格調高い店内で味わう料理の味は、また格別。和洋折衷の会席料理はアイデアいっぱい好評です。

★焼きカレーセット 1,470円  
★お昼のランチ 1,260円~



**ふぐ皮かまぼこ なかうめ**

所 海峡プラザ店(東館 1F)  
☎ 093-332-7120  
営業 10:00~20:00(休)無休  
他 港ハウス店 093-321-0220  
栄町銀天街店 093-331-5502

ボン酢と小ネギを添えてお召し上がり下さい。ふぐ皮特有のトロリとした食感が最高の逸品です。1本450円(箱入500円)他に2~5本入有

お買い上げの方へ  
ボン酢小袋プレゼント!



**野菜とハーブを 食べるアジア料理 プリンセスビビ**

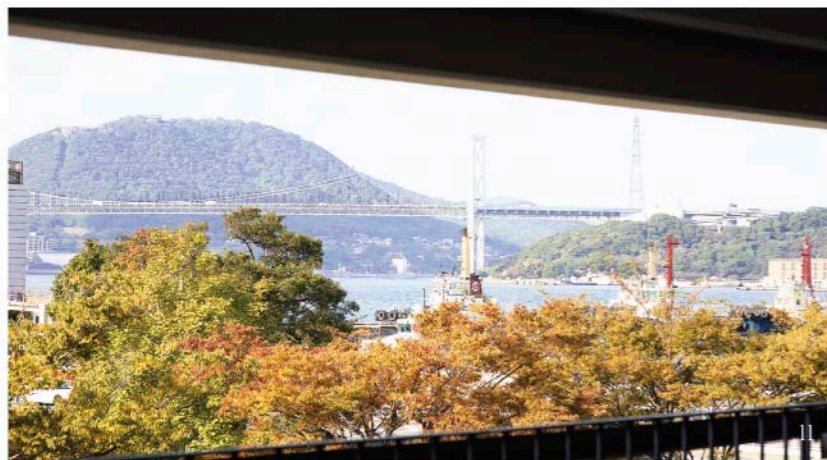
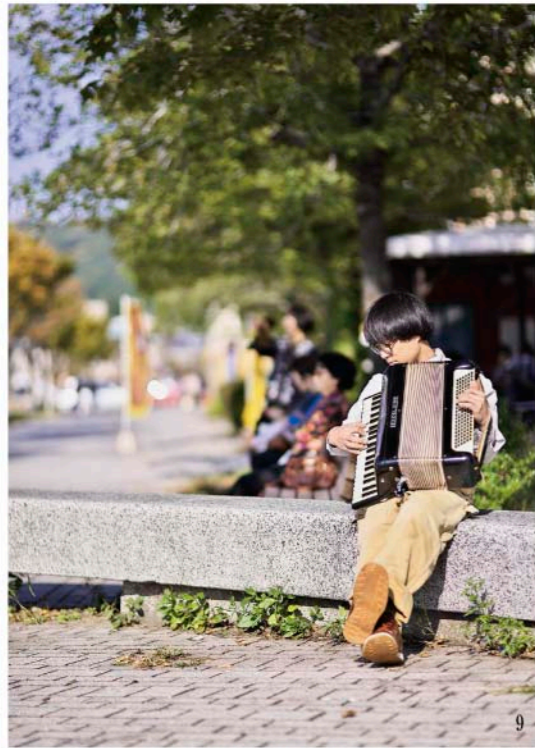
所 北九州市門司区西海岸1-4-7-B1F  
☎ 093-321-0303  
<http://r.gnavi.co.jp/f302300/>  
営業 11:00~15:00/18:00~22:00  
休 月・火曜日(祝日は営業)

世界27か国を巡った野菜ソムリエの店主が腕を振るう。地元野菜と自家製ハーブの王様焼カレーはおいしかったお店堂々1位!全国発送も可能

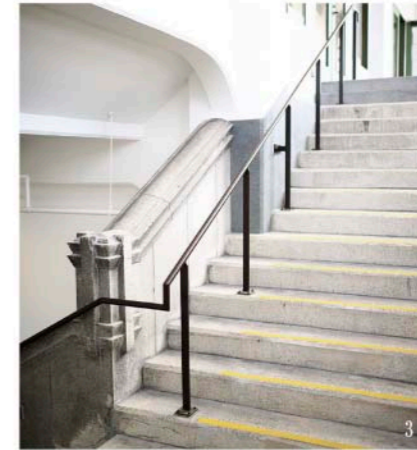
プチアジアンスイーツ  
プレゼント!



潮風の薫る西海岸には  
心地良い場所があります



松永文庫では映画の資料などを展示しています。旧大連航路上屋の1Fにあります。



旧大連航路上屋の階段と手すりは当時の質感のまま残されています。



旧JR九州本社ビル。昭和12年に建設されました。もともとは三井物産の三代目の門司支店です。



九州鉄道記念館の正面玄関です。明治24年に建てられました。



清滝側から見た門司港駅。白いもので覆われているのが工事中の門司港駅です。



旧大連航路上屋の連絡通路を抜けた場所から見える海峡の景色です。

写真1～11の場所はおさんぽマップ(8、9P)に掲載。

階からの景色が気になりました。

階段を上ると、130メートルの長い回廊が目の前に現れ、右側には橋、海、船などの関門海峡の景色、そして船をモチーフにした関門海峡ミュージアムが見えます。少しの間、回廊の冊に手を付き、ポーツと景色を眺めていました。

貿易港として賑わっていた頃は係船柱のある10メートル先が岸壁で、すぐ側に貨客船が接岸し、出発するときはたくさん紙吹雪や紙テープが舞っていたんだろうな。そして、たくさんのお会い、別れ、涙。この場所にはいろいろな想いが詰まっているのかもしれない。

ふと、回廊の奥はどうなっているんだろうと思いついて行くと、そのまま清滝方面に向かうことのできる連絡通路が開通しています。そのまま歩いてグルッと回って、また西海岸に戻ってみるのも面白いかも。

歩き始めるといつもとは違う海峡や門司港駅の景色が広がり、とても新鮮な気分になります。九州鉄道記念館も清滝側から見ると、建物の全体象を把握しやすいみたい。北九州銀行の角を左に曲がり、旧JR九州本社ビルを抜けると西海岸に到着です。さっきまではいなかったアコーディオン奏者の演奏でちょっとひと休み。

そしてまた、潮風を感じながら自転車ガ止めてある場所まで散策です。



お正月も門司港レトロへ!

海峡プラザお年玉イベント!

会場 海峡プラザ前バナナマン横  
お問合せ 海峡プラザ管理事務所 TEL.093-332-3121

1月1日(祝・水)・1月2日(木)

振舞い甘酒 時間 各日 10:00~  
元旦、2日の2日間、地元門司区猿喰のお米で作った「甘酒(ノンアルコール)」を皆様に振舞います。【先着200名】



1月2日(木) 時間 11:00~

もちつき大会 de あんこもち  
恒例の餅つき大会。バナナマンと一緒に餅をつきませんか? あんこ餅をプレゼント! 【先着350名】



1月1日(祝・水)~1月3日(金)

『レトロクウポンDEお年玉』<sup>福引</sup>

会場 関門海峡ミュージアム1Fエントランス  
時間 9:00~17:00\*福引き券をお持ちの方  
お問合せ 門司港レトロ総合インフォメーション TEL.093-321-4151

観光施設や飲食店等約90店舗で利用可能な門司港レトロお得クウポンを1枚(1,000円)お買い上げ毎に「ホテル宿泊券」や「食事券」が当たる福引き券を1枚プレゼント。

12月28日(土)~1月5日(日)

『お正月!レトロでカルタ』

会場 旧大阪商船 時間 9:00~17:00  
料金 カルタ作り体験のみ 100円  
お問合せ 門司港レトロ総合インフォメーション TEL.093-321-4151

ちょっと変わったレトロなカルタの展示(大牟田市立三池カルタ・歴史資料館提供)と「レトロの思ひ出」カルタ作りや昔ながらの遊びを体験。



Special 「門司港レトログルメ博」

~冬の門司港で熱々の名物グルメを味わおう~

2014年1月11日(土)~3月23日(日)

会場 門司港レトロ地区一帯  
お問合せ 門司港レトロ総合インフォメーション TEL.093-321-4151  
※各イベント詳細は後日市政だより、ホームページ等でご案内致します。

●開催期間中、参加店舗にて「かき・ふく・カレー」の門司港名物グルメを味わえます。

1月25日(土)・26日(日)

豊前海一粒かき『かき焼き祭り』

時間 10:00~16:00(焼き台受付は15:00まで)  
会場 レトロ中央広場

お問合せ 北九州カニ・カキロード活用推進協議会事務局  
(北九州市産業経済局6次産業・産地消費課)TEL.093-582-2080

- 「豊前一粒かき」焼き(有料:1キログラム1,000円(+別途炭代など)) 焼き台 200台がざらりと並びその場で熱々のかき焼きを食せます。
- 殻付かきの早剥き競争 1日2回開催。剥いたかきはプレゼント! 優勝者には豪華景品進呈!
- 地元いちばん産直市内でとれた旬の食材を使った料理や加工品の屋台が大集合☆



2月20日(木)

『第9回門司港はしご酒大会』

時間 18:30START(制限時間あり)  
会場 栄町銀天街付近一帯  
料金 前売り2,500円(限定500名)  
※当日チケットなし

※1月中旬頃より下記にて販売予定  
門司港ホテル 093-321-1111  
旧門司三井倶楽部内「観光コンシェルジュ」093-321-6191  
栄町カモメモホール 093-321-8280

●指定された門司港のお店3店舗ではしご酒が楽しめます☆



3月9日(日)

『門司港レトロカレーフェスティバル』

会場 レトロ中央広場  
市内内外のカレー店舗が大集結します。



門司港名物焼きカレーもあるよ☆

Special 2月1日(土)~3月9日(日)

門司港レトロひなまつり

明治以降に作られた各時代のひな飾りが、レトロ地区の各施設や、栄町銀天街に並びます。

会場 旧大阪商船、旧門司三井倶楽部  
その他レトロ地区各施設及び栄町銀天街  
お問合せ 門司港レトロ倶楽部 tel.093332-0106



●会場 旧門司三井倶楽部

2月1日(土)~2月11日(祝・火)

「市松人形と雛人形展」  
時間 10:00~17:00  
黒竹京子先生の木目込み雛人形など約50点展示

2月12日(水)~2月20日(木)

「レトロの街のさげもん展」  
時間 9:00~17:00 ※初日のみ13:00~  
門司さげもんクラブの生徒たちの作品展

2月28日(金)~3月2日(日)

「上村誠 門司ケ関人形展」  
時間 10:00~17:00 ※最終日16:00まで  
親指サイズの土人形の展示。約200点展示

3月3日(月)~3月9日(日)

「ひな飾り布あそび和小物展」  
時間 9:00~17:00 ※初日のみ13:00~  
手作りの雛飾りや和小物の展示。



平成25年度郵券年賀切手デザインに選ばれました☆

2月1日(土)~3月9日(日)

『世界の国からおもてなし』

~日本のひな人形と世界の人形たち~

会場 関門海峡ミュージアム1F 多目的ホール  
時間 9:00~17:00  
お問合せ 門司港レトロ総合インフォメーション TEL.093-321-4151

国際貿易港として栄えた門司港をイメージして、日本のひな人形と世界中の様々な国の人形を展示します。



※3月2日(日)はひなまつりイベント開催! 詳細は市政だよりにて。

イルミネーション2013

『門司港レトロ浪漫灯彩ろまんとうさい』

11月23日(祝・土)~2014.2月23日(日)

会場 門司港レトロ地区一帯  
時間 17:30~22:00(1月1日は午前5時まで)  
(1月は18:00~、2月は18:30~)

お問合せ 門司港レトロ総合インフォメーション tel.093321-4151  
●冬の始まりを告げるイルミネーションがスタート。今年は、LEDにカラーキャップを取りつけ、淡くやわらかい光でロマンチックな夜を演出します。国際友好記念図書館前にイルミネーションのアーチも設置します。

『門司港レトロ展望室イルミネーションプレミアム』

会場 門司港レトロ展望室 時間 17:00~20:30  
お問合せ 門司港レトロ総合インフォメーション tel.093321-4151

●観光施設利用者・おもてなし宿の会宿泊者の方は、門司港レトロ展望室の17時以降の入館が2割引になります。さらに展望室内カフェ[AIR'S CAFE]にて1ドリンクサービスを致します。\*但し、カフェオーダーストップ20:30



Illumination Live!

12月14日(土)

『塩ノ谷 早耶香 スペシャル招待ライブ』  
in 門司港レトロ



●門司区出身のシンガー「塩ノ谷 早耶香」のスペシャル招待ライブを開催します。今年1月にメジャーデビューした最も注目される歌姫のライブにご期待ください。

会場 旧門司税関1F  
時間 開場 17:30 開演 18:00~  
※参加は小学生以上。  
要事前申込み、詳細はお問合せください。  
お問合せ 門司区役所総務企画課 tel.093-331-1881(内線261)

12月21日(土)

グラッド・ゴスペル・シンガーズ

会場 旧門司税関1F 時間 18:00~18:50  
お問合せ 門司港レトロ倶楽部 tel.093332-0106



12月23日(祝・月)

関門海峡ミュージアムクリスマスコンサート

会場 関門海峡ミュージアム2F 海峡アトリウム  
時間 13:30~/15:00~ 各約40分  
料金 展示ゾーン入場料が必要(大人500円 小人200円)  
お問合せ 門司港レトロ総合インフォメーション tel.093321-4151



12月22日(日)

門司港レトロイルミネーションイベント DADDY津田ライブ

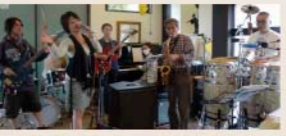
会場 旧門司税関1F  
時間 18:00~20:00  
お問合せ 喫茶店そわるる tel.093-321-1007

アコースティックによる音楽コンサート

12月22日(日)

オールドポップスin門司港PartVIII

会場 関門海峡ミュージアム1F 多目的ホール  
時間 11:00~15:00  
出演予定バンド:L.P.S.(ジャズ)、Caps&Hats(フォーク)、Remember(ビートルズ)、TreasureBox(オルディー)  
お問合せ 門司港レトロ総合インフォメーション TEL.093-321-4151



12月15日(日) 北九州公演

キッサコライブツアー2013「帰郷」

会場 関門海峡ミュージアム1F 多目的ホール  
時間 開場 13:30 開演 14:00~  
前売り2,000円 当日2,500円 ※小学生以下無料  
お問合せ 門司港レトロ総合インフォメーション TEL.093-321-4151



Happy New Year Countdown! 『門司港レトロカウントダウン2014』

2013.12月31日(火)22:30~2014.1月1日(水)0:30  
※イルミネーションは翌朝5時まで点灯

●今年の大晦日は「門司港レトロを彩る花火105発」で、お祝いムード満点! ライブや門司港 B 級グルメ「ちゃんらー」「焼カレー」の出店あり。午前0時は汽笛が関門海峡に響き渡り、新たな年を迎える瞬間を引き立てる!

会場 レトロ中央広場 ※雨天決行 荒天中止  
お問合せ NPO 法人門司まちづくり 21世紀の会 TEL.093-331-2205  
22:30~ 池端克章ライブ、バンド演奏、バナナの叩き売り、黙禱と「2013年旅立ちの鐘」打鐘「蛍の光」演奏、合唱、カウントダウン  
0:00~ 花火打上 バンド演奏 ~0:30 終了



門司港カウントダウン&花火で、新年を祝いましょう! テントの中では、温かいおでん、飲み物、外では熱々の焼き牡蠣を用意しています。

Movie特集

12月3日(火)~12月21日(土)

『映画「黒執事」撮影セット再現ウィーク』

~北九州フィルムコミッションプロデュース~

会場 関門海峡ミュージアム2F 海峡アトリウム  
時間 9:00~17:00  
料金 展示ゾーン入場料が必要(大人500円 小人200円)  
お問合せ 門司港レトロ総合インフォメーション TEL.093-321-4151  
1月18日公開の話題の映画「黒執事」。クラブでのシーンで使われた関門海峡ミュージアム 海峡アトリウム内を、撮影時のセットそのままに復元いたします。さらに、12月13日(金)のスペシャルデーには、「黒執事」のコスプレイヤーも大集合します。



『黒執事』2014年1月18日(土)新宿ピカデリーほか全国公開  
監修:ワーナー・ブラザーズ映画(c)2014 桜やな/スクウェア・エニックス  
(c)2014 映画「黒執事」製作委員会

開催中~1月10日(金)

企画展「郷土出身作家原作の映画」

会場 旧大連航路上屋1F 時間 9:00~17:00  
郷土出身作家原作の映画にまつわる資料を展示。

1月11日(土)~4月4日(金)

松永文庫企画展「郷土のコレクターシリーズ PART I ~故・平嶋雄三郎コレクション~

会場 旧大連航路上屋1F 時間 9:00~17:00  
お問合せ 門司港レトロ総合インフォメーション TEL.093-321-4151  
故・平嶋雄三郎コレクション展。平嶋雄三郎氏の収集した日活俳優赤木圭一郎コレクションを展示します。





**第1土** **天空ジャズ**  
会場 門司港レトロ展望室 ※要入室料  
期日 12/7(土)・1/4(土)・2/1(土)  
時間 18:30～20:30

**第1日** **筑前琵琶 平家物語演奏会**  
会場 関門海峡ミュージアム1F  
期日 12/1(日)・1/5(日)・2/2(日)  
時間 ①11:00～②13:00～

**第2日** **KFMライブ**  
会場 関門海峡ミュージアム1F  
期日 12/8(日)・1/12(日)・2/9(日)  
時間 13:00～15:00

**1/19** **海峡ドラマチックライブ**  
会場 関門海峡ミュージアム1F 多目的ホール  
期日 1/19(日) 時間 12:00～15:00  
ホストバンド「トレジャーボックス」  
※時間を変更する場合があります。

**月1日** **サテライトスタジオ ラジオ生放送**  
会場 海峡プラザ西館 2F 赤煉瓦ガラス館前  
期日 12/29(日)・1/26(日)・2/23(日)  
※実施日は10月時点の予定です。  
時間 14:00～16:00  
話題のゲストと門司港レトロの旬の話題をお届け!

**毎週日**  
軽快な口上は門司港名物! **バナナの叩き売り**  
会場 海峡プラザ前  
(雨天中止の場合もございます)  
時間 11:00～(売り切れ御免)

**毎週日**  
館長おもてなし **電話・通信の歴史ガイド**  
会場 門司電気通信レトロ館  
時間 随時(館長在館時は平日でも実施)  
※要確認 TEL093-321-1199

**毎週土** **有料**  
指定文化財で聞く **酒蔵コンサート**  
会場 旧岩田酒店 時間 19:00-20:30  
料金 一般 2,000円 / 学生 1,000円  
ご予約・お問合せ TEL093-331-0267

**毎週土日祝**  
場所 栄町銀天街(5番街)  
時間 10:00～17:00  
元高級料亭「三宣楼」のサテライトスペースができました。休憩もできます。  
北九州市立大学 地域創生学群の学生が運営!

**毎週土日祝**  
**キッズステーション**  
会場 九州鉄道記念館 キッズルーム  
時間 10:30～12:00 ※要入室料  
中学生以下対象の鉄道に関する工作です。

**11月1日(金)～2月2日(日)**  
**『中国・明清陶磁の至宝』**  
会場 出光美術館(門司)  
時間 10:00～17:00(入館は16:30まで)  
料金 一般 600円、高校・大学生 400円、中学生以下無料(但し保護者同伴が必要)  
お問合せ 出光美術館(門司) TEL 093-332-0251  
中国・景德镇(けいとくちん)の青花(せいか)・五彩(ごさい)・粉彩(ふんさい)などを中心とした磁器と、各地で花開いた特色ある明・清時代の民窯陶磁を加えて、出光コレクションの明・清陶磁の名品を一堂に展示します。



**1月27日(月)～2月21日(金)**  
**『稲葉彬子 彫刻展～月を見る～』**  
会場 ギャラリーアルテジオ(郵船ビル4F)  
時間 11:00～18:00 ※土曜は16:00まで  
※休館/日祝日  
お問合せ 門司港美術工芸研究所 TEL093-322-1235  
門司港美術工芸研究所の研修生稲葉彬子による石を素材とした彫刻作品約10点を展示します。

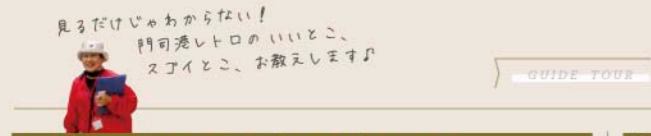


**2月1日(土)～3月16日(日)**  
**Sweet Lover's Days 2014**  
**門司港レトロ展望室 カップルチケット**  
会場 門司港レトロ展望室  
時間 10:00～20:30  
料金 大人2名分 800円  
お問合せ 門司港レトロ総合インフォメーション TEL 0933214151  
オリジナルスイーツが付いたお得なチケットを販売。またチケットを購入された方に期間限定でプレゼントをお渡しします。素敵な景色を眺めて2人の思い出の1日にしてください!



**マンスリーシアター**  
12月22日(日) 大忠臣蔵(1957年 松竹)  
1月26日(日) 霧笛が俺を呼んでいる(1960年 日活)  
2月23日(日) 三匹の侍(1964年 松竹)  
会場 旧大連航路上屋 2F 時間 14:00～16:00  
お問合せ 門司港レトロ総合インフォメーション TEL 093-321-4151  
毎月第4日曜日に実施する定期映画上映会です。松永文庫の松永室長が選んだ名作をお届けいたします。

**マンスリージャズライブ**  
12月8日(日)・1月12日(日)・2月9日(日)  
会場 旧大連航路上屋 2F  
時間 14:00～16:00 ※時間変更の場合  
お問合せ 門司港レトロ総合インフォメーション TEL 093 321 4151  
当時の待合室をイメージした会場でゆったりとジャズを楽しみませんか?



**門司港レトロ まちあるきガイドツアー**

全てのツアーのお申込み/お問合せ  
北九州市観光情報コーナー TEL093-541-4189

集合場所 旧JR九州本社ビル1F 門司港観光案内所  
門司区西海岸1-6-2 TEL093-321-6110  
※観光案内所は門司港駅保存修理工事のため移転しています。

**1 毎週土曜 | 参加無料 / 申込不要**  
**海辺散策コース**  
関門海峡ミュージアム、海岸沿い、レトロ地区から人気の雑貨店ビルを一巡するコース。受付時にご利用になった交通機関(JR券など)をご提示ください。  
〈時間〉13:30-15:00  
〈集合〉観光案内所前(旧JR九州本社ビル1F)  
〈料金〉無料

**2 毎週土曜 | 有料 / 事前予約**  
**門司港の魅力満喫コース**  
レトロ地区から昭和の香り漂う路地裏や商店街まで門司港を存分に味わえるコース。3階展望室から眺める海峡の景色は絶景。  
〈時間〉10:00-12:00  
〈集合〉観光案内所前(旧JR九州本社ビル1F)  
〈料金〉大人500円 小人300円

**3 毎週日曜・祝日 | 参加無料 / 申込不要**  
**門司港ガイドおまかせコース**  
参加者の皆様のご希望に沿ってコースを設定し、ご案内いたします。行ってみたいところ、興味のあるテーマをお申し付け下さい。  
〈時間〉11:00-12:00  
〈集合〉観光案内所前(旧JR九州本社ビル1F)  
〈料金〉無料

**遊覧船 SANTA**  
関門汽船 093-331-0222  
15分間のプチクルーズです。  
料金/デイクルーズ(11:00～)  
大人500円 小人250円  
ナイトクルーズ(日没～)  
大人800円 小人400円

**Special 門司港駅見学デッキ OPEN**  
11月23日(祝・土)～  
会場 JR 門司港駅 時間 9:00～17:00  
料金 無料 ※雨天の場合、iPadの貸し出し不可  
お問合せ 門司港レトロ課 tel 093-322-1188

**ねとろこまち**  
要予約  
着物レンタル 1,000円(コピー付)  
春からは西南女学院大学観光学化学科の学生が運営!  
場所 旧門司税関内  
期日 12月1日～31日 ※要事前予約  
時間 10:30～16:00 受付終了(16:30迄に返却)  
お問合せ 門司港レトロ総合インフォメーション tel 093-321-4151  
※1月～3月(予定)の期間は旧門司税関が工事のためお休みです。

**人力車**  
えびす屋 門司 093-332-4444  
料金/1区間(約1km)  
2人 3,000円～  
1人 2,000円～

**超小型電気自動車のレンタルも開始。**  
レンタル時間: 30分単位(最長2時間)  
レンタル料金: 30分1,000円

**★3月中旬から開始!**  
めかり 観光バス、北九州銀行レトロライン「潮風号」は12～2月の間は運休です。3月中旬から開始予定です。

11/16(土) 1/13(祝・月)  
**海峡トレジャーハンティングVI**  
～海に消えた財宝のナゾ～  
会場 関門海峡ミュージアム 展示ゾーン  
時間 9:00～16:30 料金 300円(展示ゾーン入館料含)  
お問合せ 門司港レトロ総合インフォメーション TEL093-321-4151

12/1(日)  
**門司港コスプレピクニック**  
会場 レトロ中央広場 時間 10:00～17:00  
お問合せ コスプレピクニック実行委員会 TEL 092-986-2843

12/14(土) 1/11(土)  
**なるほど! 関門学講座**  
～芸術家群像編～  
会場 旧大連航路上屋 2F 時間 10:00～12:00  
料金 2,000円(受講料)※先着 50名様  
お問合せ 門司港レトロ総合インフォメーション TEL 093 321 4151

1/13(祝・月) 2/16(日)  
**海峡寄席**  
会場 (1/13) 関門海峡ミュージアム1F 多目的ホール (2/16) 旧大連航路上屋 1F  
時間 14:00～15:30  
お問合せ 門司港レトロ総合インフォメーション TEL093-321-4151

**海峡演劇祭 2013**  
会場 関門海峡ミュージアム 1階多目的ホール  
時間・料金公演により異なりますので詳細はお問合せください。  
お問合せ 門司港レトロ総合インフォメーション TEL093-321-4151

11/30(土)・12/1(日) 坊内由香(舞踏)『tomurai』  
12/7(土)・12/8(日) 一人芝居『霞作・トニー谷』

12/8(日) **美智子とゆかいな仲間たち**  
～レトロな街のクリスマスコンサート～  
会場 旧 JR 九州本社ビル 1F 関門海峡らいぶ館  
時間 開場 13:30 開演 14:00  
お問合せ 斎藤 TEL093-372-0693

12/29(日) 1/26(日) 2/23(日)  
**なりきり体験&トイリサイクル**  
～楽しいリサイクル体験～  
会場 関門海峡ミュージアム  
時間 10:00～17:00  
お問合せ 門司港レトロ総合インフォメーション TEL 093-321-4151

子ども通貨「ドラマチック」で要らないおもちゃを交換。さらになりきり体験ができるヒーローキッズも同時開催!

●旧門司税関 開催 12/7(土)～12/13(金)『美術展「門司の画家たち展」』  
12/8(日)『リコーダーアンサンブル演奏会』  
12/15(日)～12/19(木)『第2回北九州高校生絵画展』  
※日程は都合により変更の場合があります。詳細はお問合せください。  
旧門司税関は改修工事のため1月～3月(予定)まで閉館いたします。

**イベント年間スケジュール(予定)**  
春(3・4・5月)  
: 維新海峡ウォーク/雑貨イベント/門司海峡フェスタ/門司みなと祭り  
夏(6・7・8月)  
: 関門港ポート天国/レトロの夜/関門海峡花火大会/関門よさこい大会  
秋(9・10・11月)  
: 門司港バナナフェア/門司港レトロカーミーティング/アート展・雑貨イベント  
各イベントの詳細は各会場、または下記までご連絡ください。イベントは予告なしに中止、変更する場合がございます。ご了承ください。

**イベント・観光のお問合せは**  
門司港観光案内所 旧JR九州本社ビル1F TEL093-321-6110 (9:00～18:00)  
門司港レトロ総合インフォメーション TEL093-321-4151 (9:00～18:00)  
※観光案内所は門司港駅保存修理工事のため移転しています。 ※団体ツアー・関門海峡ミュージアムへのお問合せはこちら

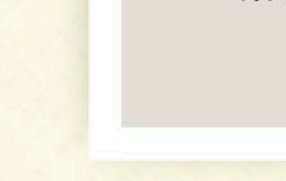
門司港レトロの情報は 門司港レトロインフォメーションで。 [www.mojiko.info](http://www.mojiko.info)



**旧大連航路上屋**  
Grand Open  
〈松永文庫展示室〉も設置!



長い間、港と共に時を過ごしてきた建物が多く、ゆったりとした時が感じられるのもここ門司港レトロの楽しいところです。門司港でお気に入りの見つけませんか。



関門海峡ミュージアム (海峡ドラマシップ)

旧大連航路上屋

九州鉄道記念館

旧三宜楼

旧JR九州本社ビル

関門海峡ミュージアム (海峡ドラマシップ)

旧大連航路上屋

九州鉄道記念館

旧三宜楼

旧JR九州本社ビル

関門海峡ミュージアム (海峡ドラマシップ)

旧大連航路上屋

九州鉄道記念館

旧三宜楼

旧JR九州本社ビル

関門海峡ミュージアム (海峡ドラマシップ)

旧大連航路上屋

九州鉄道記念館

旧三宜楼

旧JR九州本社ビル

関門海峡ミュージアム (海峡ドラマシップ)

旧大連航路上屋

九州鉄道記念館

旧三宜楼

旧JR九州本社ビル

関門海峡ミュージアム (海峡ドラマシップ)

旧大連航路上屋

九州鉄道記念館

旧三宜楼

旧JR九州本社ビル

関門海峡ミュージアム (海峡ドラマシップ)

旧大連航路上屋

九州鉄道記念館

旧三宜楼

旧JR九州本社ビル

関門海峡ミュージアム (海峡ドラマシップ)

旧大連航路上屋

九州鉄道記念館

旧三宜楼

旧JR九州本社ビル

関門海峡ミュージアム (海峡ドラマシップ)

旧大連航路上屋

九州鉄道記念館

旧三宜楼

旧JR九州本社ビル

関門海峡ミュージアム (海峡ドラマシップ)

旧大連航路上屋

九州鉄道記念館

旧三宜楼

旧JR九州本社ビル

関門海峡ミュージアム (海峡ドラマシップ)

旧大連航路上屋

九州鉄道記念館

旧三宜楼

旧JR九州本社ビル

関門海峡ミュージアム (海峡ドラマシップ)

旧大連航路上屋

九州鉄道記念館

旧三宜楼

旧JR九州本社ビル

関門海峡ミュージアム (海峡ドラマシップ)

旧大連航路上屋

九州鉄道記念館

旧三宜楼

旧JR九州本社ビル

関門海峡ミュージアム (海峡ドラマシップ)

旧大連航路上屋

九州鉄道記念館

旧三宜楼

旧JR九州本社ビル

関門海峡ミュージアム (海峡ドラマシップ)

旧大連航路上屋

九州鉄道記念館

旧三宜楼

旧JR九州本社ビル

関門海峡ミュージアム (海峡ドラマシップ)

旧大連航路上屋

九州鉄道記念館

旧三宜楼

旧JR九州本社ビル

関門海峡ミュージアム (海峡ドラマシップ)

旧大連航路上屋

九州鉄道記念館

旧三宜楼

旧JR九州本社ビル

関門海峡ミュージアム (海峡ドラマシップ)

旧大連航路上屋

九州鉄道記念館

旧三宜楼

旧JR九州本社ビル

関門海峡ミュージアム (海峡ドラマシップ)

旧大連航路上屋

九州鉄道記念館

旧三宜楼

旧JR九州本社ビル

関門海峡ミュージアム (海峡ドラマシップ)

旧大連航路上屋

九州鉄道記念館

旧三宜楼

旧JR九州本社ビル

関門海峡ミュージアム (海峡ドラマシップ)

旧大連航路上屋

九州鉄道記念館

旧三宜楼

旧JR九州本社ビル

osampo point



● JR 門司港駅  
現在、保存修理のため工事中ですがホームは通常通り利用でき、列車も変わらず運行中(駅内の名所「関門連絡船跡」「幸運の手水鉢」「搾り水」も閲覧可能)  
※11/23(土)より  
工事見学デッキOPEN! (詳細はP7)



● 旧JR九州本社ビル  
1F 門司港観光案内所 営 9:00-18:00 無休 無料 問 093-321-6110  
1F 関門海峡らいぶ館 営 10:00-18:00 休 第2-4木 問 093-322-5002  
1F 思ひ出ステーション門司 営 10:00-17:00 休 水曜 問 093-342-9380



● 旧門司三井倶楽部  
営 9:00-17:00 無休 料 1F 無料  
2F アインシュタインメモリアルルーム 営 10:00-17:00 問 093-321-4151  
2F わたせせいぞうと海のギャラリー 営 9:00-17:00 料 大人100円・小中50円



● 旧大阪商船  
営 9:00-17:00 無休 料 無料 問 093-321-4151  
2F 門司港デザインハウス 営 10:00-17:00 問 093-331-8991  
2F わたせせいぞうと海のギャラリー 営 9:00-17:00 料 大人100円・小中50円



● 旧門司税関  
営 9:00-17:00 無休 料 無料 問 093-321-6111  
※1月~3月(予定)まで  
改修工事の為閉館



● 門司港レトロ展望室  
営 10:00~22:00 (入館は21:30まで)  
休 年4回不定休  
料 大人300円・小人150円 問 093-321-4151  
※11/23(土)~2/23(日)まで  
イルミネーション特典あり☆(詳細はP4)



● 国際友好記念図書館  
営 9:30-19:00 無料 (土日祝 9:30-18:00)  
休 月曜(祝日は開館)、年末年始 問 093-331-5446



● 関門海峡ミュージアム (海峡ドラマシップ)  
営 9:00-17:00 年5回休館 料 大人500円・小中200円 問 093-331-6700



● 旧大連航路上屋  
営 9:00-17:00 休 年4回休館 料 無料 問 093-322-5020



● 門司港美術工芸研究所  
営 10:00-17:00 無料 休 月曜(祝日は開館) 所 門司区庄町19-1 問 093-322-1235  
※上記おさんぽマップには載っていません。  
● アルテジオ (美工研ギャラリー)  
営 10:00-17:00 無料 休 月-金10:00-17:30(土は16:00まで) 所 門司区港町7-8 郵船ビル4F 問 093-322-5560

門司港レトロのお問合せ  
門司港観光案内所 旧JR九州本社ビル1F  
TEL093-321-6110 (9:00~18:00)  
※門司港観光案内所は門司港駅保存修理工事のため移転しています。  
門司港レトロ総合インフォメーション  
TEL093-321-4151 (9:00~18:00)  
※団体ツアー・関門海峡ミュージアムへのお問合せはこちら

● 自動車をご利用の場合 九州自動車道(福岡方面から) 門司ICより約8分 / 関門自動車道(山口方面から) 門司港ICより約5分