

門司港レトロ 旅手帖

MOJIKO RETRO Event&Map
2018.6-8 SUMMER

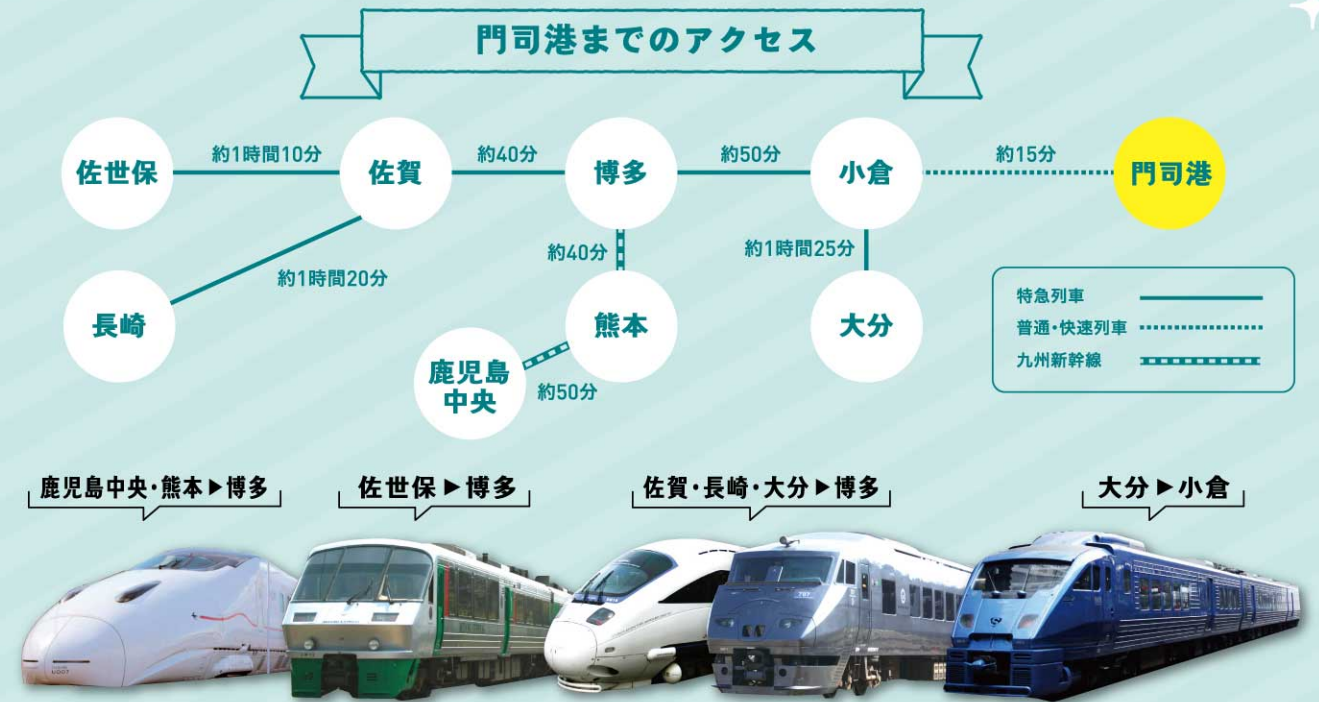
Vol.22 Take Free

feature

日本遺産「関門」ノスタルジック「海峡」



門司港へ行くなれば便利でおトクなJRで



門司港までのおトクなきっぷ

通常のおねだん

九州ネットきっぷ(※)

博多 ▶ 門司港	長崎 ▶ 博多	佐世保 ▶ 博多	佐賀 ▶ 博多	大分 ▶ 小倉
片道 特急列車自由席 大人 1,980円 子ども 980円	片道 特急列車指定席 大人 3,090円 子ども 1,540円	片道 特急列車指定席 大人 2,310円 子ども 1,150円	片道 特急列車指定席 大人 1,130円 子ども 560円	片道 特急列車指定席 大人 2,980円 子ども 1,490円
小倉 ▶ 門司港	熊本 ▶ 門司港	鹿児島中央 ▶ 小倉 (北九州市内)	博多 ▶ 小倉	この他 おトクなきっぷも ございます。
片道 普通列車 大人 280円 子ども 140円	片道 九州新幹線指定席・ 特急列車指定席 大人 4,830円 子ども 2,410円	片道 九州新幹線指定席・ 特急列車指定席 大人 10,290円 子ども 5,130円	片道 特急列車指定席 大人 1,440円 子ども 710円	

(注) 博多～小倉間の山陽新幹線はご乗車になれません。

※インターネット列車予約限定です。駅の窓口等では発売しません。※区間、設備、席数に制限があります。
※ご購入には、「JR九州WEB会員」への登録(無料)が必要です。※変更や払い戻しには制限があります。
※ご利用には、きっぷの受け取りが必要です。JR九州の「みどりの窓口」のある駅でお受け取りください。
※お支払いは、クレジットカード、コンビニエンスストア、銀行ATM等をご利用いただけます。(コンビニエンスストア、銀行ATMでのお支払いは予約期限があります。)

関門連絡船往復乗船券 & 「海響館」入館引換券

門司港から下関(唐戸)を運行する関門連絡船と「海響館」入館引換券をセットにしたおトクなチケットです。

関門連絡船 往復乗船券	+	市立しもせき水族館 「海響館」入館引換券
大人 2,200円		中学生 1,300円
		小学生 1,000円

●アクセス/JR門司港から徒歩すぐの関門連絡船乗り場(門司港)から関門連絡船で約5分。下関(唐津)から徒歩すぐ。

・JR券や鉄道利用宿泊商品との同時購入、又はJR券提示によりお買い求めいただけます。
・ご利用いただくJR券の有効期間内に限り、ご利用いただけます。
・発売箇所:JR九州の駅みどりの窓口等



2枚きっぷ、九州新幹線2枚きっぷ等、その他の区間のおトクなきっぷは、JR九州のホームページでご案内しています。

JR九州 検索 <http://www.jrkyushu-kippu.jp/fare/ticket/>

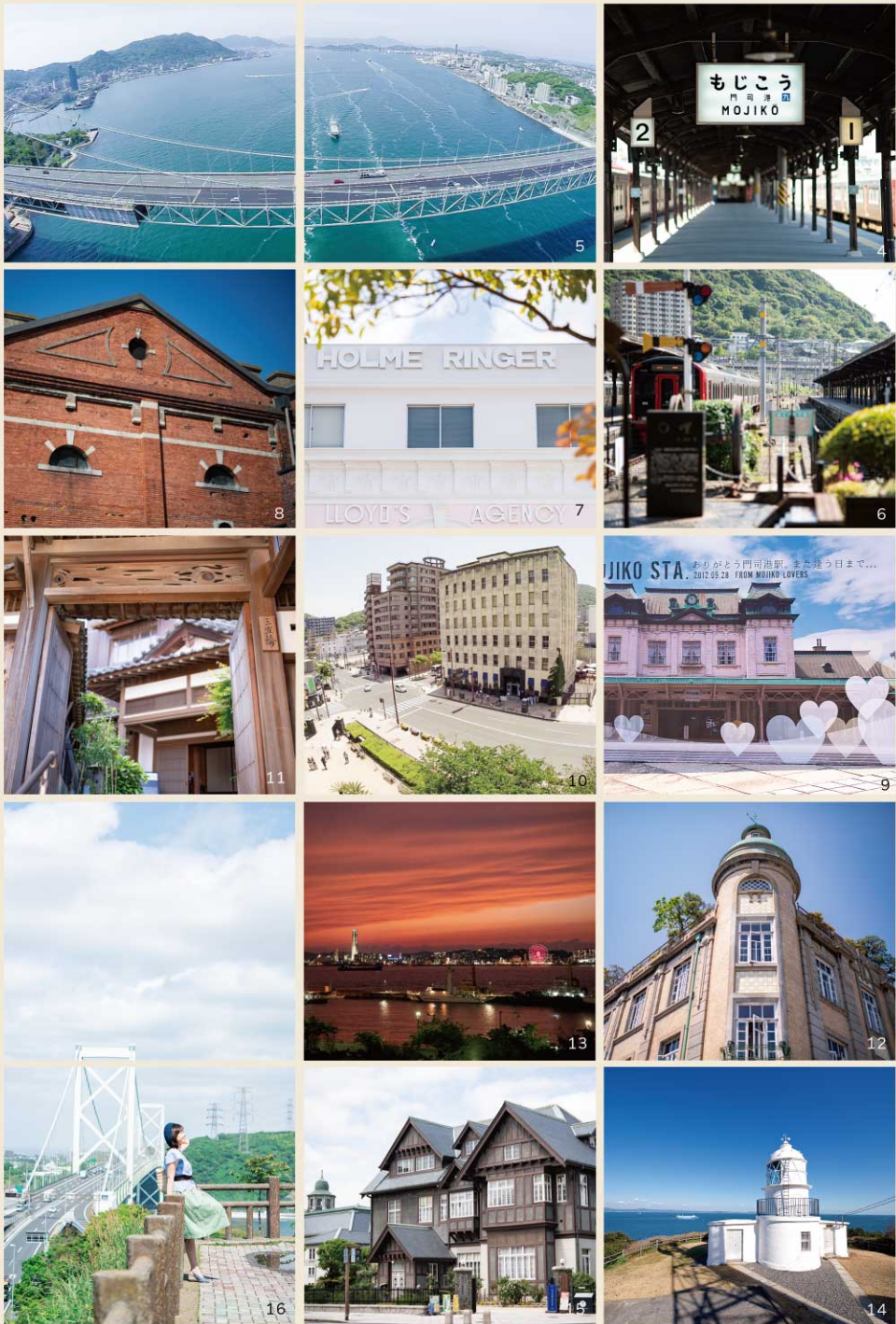


関門 “ノスタルジック” 海峡

時の停車場、近代化の記憶



1. 九州鉄道記念館 2. 三宜楼 3. 旧門司三井倶楽部



4.6.9 JR 門司港駅 5.13. 関門海峡 7. ホーム・リンガ商会
8. 旧サッポロビール九州工場 醸造棟 10. 旧JR九州本社ビル 11. 三宜楼
12. 旧秋田商会ビル(下関) 14. 部埼灯台 15. 旧門司三井倶楽部 16. めかり第二展望台

古来より陸上・海上交通の要衝であった関門地域は、幕末の下関戦争を契機とした下関・門司両港の開港以降、海峡の出入口には双子の洋式灯台が設置され、沿岸部には重厚な近代建築が続々と建設された。狭隘な海峡を外国船が行き交う景観の中、日本が近代国家建設へ向け躍動した時代のレトロな建造物群が、時が停止したかのように現在も残されている。渡船や海底トンネルを使って兩岸を巡れば、まるで映画のワンシーンに紛れ込んだような、ノスタルジックな街並みに出会うことができる。

(日本遺産ポータルサイトより)



「日本遺産(Japan Heritage)」は(地域の歴史的的魅力や特色を通じて我が国の文化・伝統を語るストーリーを「日本遺産(Japan Heritage)」として文化庁が認定するものです。

一門司区関連の構成文化財一

- ・九州鉄道記念館
- ・旧門司税関
- ・門司港駅本屋
- ・北九州市旧大阪商船
- ・旧門司三井倶楽部 本館、附属屋
- ・岩田家住宅 主屋、土蔵
- ・門司郵船ビル
- ・旧大連航路上屋
- ・門司区役所
- ・三宜楼
- ・北九州銀行門司支店
- ・旧JR九州本社ビル
- ・関門隧道下り線・上り線
- ・世界平和パゴダ
- ・ホーム・リンガ商会
- ・バナナの叩き売り
- ・フグ料理
- ・部埼灯台
- ・旧サッポロビール九州工場 事務所棟・醸造棟・組合棟・倉庫
- ・ニッカウキスキー(株) 門司工場 製造場
- ・ニッカウキスキー(株) 門司工場 倉庫

継続イベント	[近代日本の美] ~6/17 出光美術館(門司) 10:00~17:00(入館は16:30まで) [門司港レトロ展望室 サンセットプレミアム] ~6/24 門司港レトロ展望室 17:00~21:30 [赤松 成次写真展『風に吹かれて』] ~6/28 門司電気通信レトロ館 9:00~16:00 [松永文庫企画展「北九州市ゆかりの作家原作映画資料展 その1」] ~7/8 旧大連航路上屋 松永文庫 9:00~17:00 [ハーバーデッキジャズ] ~10/27までの毎週土曜日 ※7/21~8/25は除く ハーバーデッキ ①18:00~②19:00~
2 土	[モジコウ蚤の市 門司港古物・骨董市] レトロ中央広場 9:00~15:00 [天空ジャズ] 門司港レトロ展望室 ①18:30~②19:30~
3 日	[ブレアデス アコースティックオールディーズライブ] 旧門司税関 14:00~16:00
7 木	[雲城山焼陶芸グループ 作陶展] 6/7~6/11 旧門司税関 9:00~17:00(最終日は16:00まで)
10 日	[マンスリージャズ] 旧大連航路上屋 14:00~16:00
12 火	[フォトサークル錦町写真展] 6/12~6/18 旧門司税関 9:00~17:00(6/12は12:00から、最終日は16:00まで)
17 日	[ハーバーデッキポップスライブ] ハーバーデッキ 11:00~15:00
19 火	[フォトゼミ湯川] 6/19~6/25 旧門司税関 9:00~17:00(6/19は12:00から、最終日は13:00まで)
24 日	[マンスリーシアター] 旧大連航路上屋 14:00~16:00 [門司港レトロフリーマーケット] 親水広場 10:00~15:00
28 木	[こんしん行脚展 -あのね!母さん...-] 6/28~7/2 旧門司税関 9:00~17:00
29 金	[祈りのかたち -仏教美術入門] 6/29~9/2 出光美術館(門司) 10:00~17:00(入館は16:30まで)

継続イベント	[こんしん行脚展 -あのね!母さん...-] ~7/2 旧門司税関 9:00~17:00 [松永文庫企画展「北九州市ゆかりの作家原作映画資料展 その1」] ~7/8 旧大連航路上屋 松永文庫 9:00~17:00 [祈りのかたち -仏教美術入門] ~9/2 出光美術館(門司) 10:00~17:00(入館は16:30まで) [ハーバーデッキジャズ] ~10/27までの毎週土曜日 ※7/21~8/25は除く ハーバーデッキ ①18:00~②19:00~
1 日	[NTTOBデジカメクラブ写真展] 7/1~7/29 門司電気通信レトロ館 9:00~16:00 [松浦孝テラコッタ彫刻展] 7/1~7/29 門司港美術工芸研究所 10:00~17:00
5 木	[日韓友好作品展] 7/5~7/11 旧門司税関 9:00~17:00(最終日は15:00まで)
7 土	[なるほど! 関門学講座~海峡遺産編~] 旧大阪商船 10:00~12:00 [天空ジャズ] 門司港レトロ展望室 ①18:30~②19:30~
8 日	[マンスリージャズ] 旧大連航路上屋 14:00~16:00 [海峡寄席] 旧大連航路上屋 14:00~15:30
11 水	[松永文庫企画展「平和を願う 戦争映画資料展」] 7/11~10/14 旧大連航路上屋 松永文庫 9:00~17:00
14 土	[《関門》夢とロマンの帆船模型展] 7/14~8/11 旧大連航路上屋 9:00~17:00 [夏だ!!大抽選会] 7/14~8/31 門司電気通信レトロ館 9:00~16:00
15 日	[門司港トロコ競争] 門司メディカルセンター横歩道 10:30頃~15:00頃までに計5回開催 [関門港ボート天国] 門司港レトロ地区、西海岸 8:00~15:00 [ハーバーデッキポップスライブ] ハーバーデッキ 15:00~17:00
20 金	[門司港ビアフェスタ2018] 7/20~7/22 レトロ中央広場 20日17:00~21:00、21・22日12:00~21:00
22 日	[映画音楽コンサート「柿内美緒オカリーナリサイタル in 門司港」] 旧大連航路上屋 14:00~16:00
28 土	[門司路地の夏まつり] 錦町公民館ほか 13:00~20:00 [モジコウ蚤の市 門司港古物・骨董市] レトロ中央広場 9:00~15:00 [甲宗八幡神社 夏越祭] 甲宗八幡神社 17:00~ [レトロの夜 音楽ライブ] ハーバーデッキ 詳細は海峡プラザへお問合せください [関門海峡クルージング] 阪九フェリーターミナル 11:00-15:30

継続イベント	[《関門》夢とロマンの帆船模型展] ~8/11 旧大連航路上屋 9:00~17:00 [夏だ!!大抽選会] ~8/31 門司電気通信レトロ館 9:00~16:00 [祈りのかたち -仏教美術入門] ~9/2 出光美術館(門司) 10:00~17:00(入館は16:30まで) [松永文庫企画展「平和を願う 戦争映画資料展」] ~10/14 旧大連航路上屋 松永文庫 9:00~17:00 [ハーバーデッキジャズ] ~10/27までの毎週土曜日 ※7/21~8/25は除く ハーバーデッキ ①18:00~②19:00~
1 水	[九州・山口の祭り写真展] 8/1~8/7 旧門司税関 9:00~17:00(8/1は13:00から、最終日は15:00まで)
2 木	[北九州市立緑丘中学校美術部作品展] 8/2~8/30 門司電気通信レトロ館 9:00~16:00
4 土	[鉄道の祭典 夏休みイベント in九州鉄道記念館] 8/4・5 九州鉄道記念館 9:00~17:00(入館は16:30まで) [なるほど! 関門学講座~海峡遺産編~] 旧大阪商船 10:00~12:00 [門司港サマーミュージックBOX 2018'] ハーバーデッキ 17:00~20:00(予定) [天空ジャズ] 門司港レトロ展望室 ①18:30~②19:30~
7 火	[絵画はじめ展 2018] 8/7~8/12 港ハウス 10:00~17:00(最終日は16:00まで)
13 月	[第31回関門海峡花火大会] 門司区西海岸周辺 19:50~20:40
16 木	[レトロの画家 加生幸彦水彩画展] 8/16~8/22 旧門司税関 9:00~17:00(最終日は15:00まで)
18 土	[水かけまつり] 8/18・19 レトロ中央広場 10:00~16:00 [北九州ミュージックプロムナードオールドポップス in 門司港] ハーバーデッキ 17:00~21:00
19 日	[ハーバーデッキポップスライブ] ハーバーデッキ 15:00~17:00
23 木	[海の日「みなと見学会」] 北九州市内の港湾施設及び倉庫 12:30~16:00
24 金	[テレジンの小さな画家たち詩人たち展] 8/24~8/29 旧門司税関 9:00~17:00(最終日は15:00まで)
25 土	[第12回 関門よさこい大会] ハーバーデッキ、親水広場、下関市 10:00~18:00(予定) [モジコウ蚤の市 門司港古物・骨董市] レトロ中央広場 9:00~15:00
26 日	[マンスリーシアター] 旧大連航路上屋 14:00~16:00

イベント年間スケジュール(予定)

- 秋(9・10・11月):
門司港バナナフェア/門司港レトロカーミーティング/雑貨イベント
- 冬(12・1・2月):
イルミネーション/門司港レトロぐるめ博/門司港レトロひなまつり
- 春(3・4・5月):
みなと祭/海峡フェスタ/蚤の市/雑貨イベント

OTHER INFO

《門司港レトロまちあるき「門司港めぐる」》詳細4P
門司港の夏のまちあるきをお楽しみください

《サンセット&トワイライトフォトコンテスト Vol.11》
応募方法など詳細は「関門海峡&門司港レトロ」HPで
<http://www.kanmon-mojiko.com>

作品募集!



《北九州銀行レトロライン『潮風号』運行中!》詳細5P
3/17~11/25の土・日・祝日 ※7/21~8/31は毎日運行

門司港名物『バナナの叩き売り』
日本遺産認定!
イベント開催日時は8P



毎週火曜にななつ星が門司港駅へやってくる!

もじこう
MOJIKO

見かけたら手をふってね♥



クルーズトレイン

ななつ星 in 九州

毎週火曜日 13:30~14:30頃

<https://www.cruisetrain-sevenstars.jp>

イベント/観光のお問合せ

門司港レトロ総合インフォメーション
TEL093-321-4151(9:00~18:00)

※団体ツアーのお問合せはこちら上記へ
※各イベントの詳細は各会場、または上記までご連絡ください
イベントは予告なしに中止、変更する場合がございます。ご了承ください



門司港レトロの観光情報は「門司港レトロインフォメーション」で
www.mojiko.info

もじこうの乗り物



人力車

えびす屋門圖093-332-4444
料金1区間(約1km)
2人4,000円~、1人3,000円~



門司港レトロクルーズ

関門汽船圖093-331-0222
20分間のプチクルーズです。
料金 大人800円 小人400円
時間 11:00~(土日祝は10:00~)



レンタサイクル

JOYiNT(ジョイント)門司港
圖093-321-2272
料金 1日 500円
時間 10:00~18:00
(11月~3月は17:00まで)
場所 レンタサイクルターミナル



超小型電気自動車のレンタルも開始。

レンタル時間:
30分単位(最長2時間)
レンタル料金:
30分 1,000円
※要予約

お知らせ

関門海峡ミュージアム
休館のお知らせ

H30.4月1日~約1年6ヶ月間
リニューアル工事のため休館



門司電気通信レトロ館
コミュニティスペース
利用者募集中



《お申込み・お問合せ》
門司電気通信レトロ館
TEL093-321-1199

写真や絵画
など展示して
みませんか?

