

# 門司港レトロ 旅手帖

vol.02 2013. 6-8 Summer

おさんぽ  
マップ付  
mojiko map

イベント情報掲載

6-8月

Take Free

門司港レトロ 旅手帖 vol.02 2013年6-8月夏号 発行：門司港レトロ倶楽部 TEL093-332-0106 企画編集制作：acud TEL093-982-1444

もっと門司港をたのしめる素敵なイベントたち。



EVENT  
【門司港+女子フォト】会員募集中!

カメラ、写真好きの女子で門司港の写真スポットをめぐる撮影イベント。  
● 8月31日(土)、9月29日(日)開催予定 www.mojiko.info/girlsphoto/



EVENT

【門司港 おさんぽマルシェ 秋】

古い記憶の残る街並みの中で、特別なモノとオモイに出会える雑貨イベント。  
● 9月開催予定 www.mojiko.info/osanpo/



門司港レトロのおすすめカフェ&雑貨 場所は8,9pのマップに記載



PLATZ GREAT UNKNOWN プラッツ

所 北九州市門司区港町 6-5  
☎ 093-331-5251  
http://greatunknown.jimdo.com/  
☎ 金・土・日・祝日 11:00~18:00  
休 月~木曜日(祝日は営業)

Shiro's Artのコンセプトショップ。  
Tシャツやバッグをはじめ、Tシャツ  
のオブジェやキャンパスの絵が手に  
はいるのはこの店舗のみ。  
★Tシャツ 3,045円(こども2,415円)  
★ポストカード 158円



汽笛 ドーナツ&マフィン

所 北九州市門司区西海岸 1-4-16-1F  
☎ 093-322-3370  
☎ 11:00~18:00(売り切れしだい終了)  
休 火曜日(ときどき月曜日)

地元の材料を多く使った身体に優し  
い無添加ドーナツとマフィンのお店。  
毎日朝から手作りする商品は売り切  
れることが多いのでお早めに。  
★ブレンドーナツ 130円



GOLDEN RAY ゴールデンレイ  
mammy baby / GREAT UNKNOWN

所 北九州市門司区港町 7-8-1F  
☎ 093-332-2227  
www.goldenray.jp/  
☎ 11:00~20:00(土日祝は10:00~)  
休 第2,3火曜日

メンズ、レディースの大人服から産  
まれた赤ちゃんと赤ちゃんのためのベビ  
服まで厳選した良質なアイテムを取  
り揃えています。また、音楽やアート  
を楽しんでいただけるギャラリース  
ペースも併設しています。



Bion 日音

所 北九州市門司区西海岸 1-4-16-1F  
☎ 093-331-3338  
http://bion-hugcafe.com  
☎ 11:00~19:00  
休 月曜日、不定休あり

季節の野菜と豆たっぷり30品目の  
雑穀プレート・キッシュ・焼きカレー・  
生パスタ。厳選された材料のフランス  
地方菓子・季節のタルト・自然お菓子。

お食事された方に  
ミニケーキサービス



ART SCHEME アートスキーム

所 北九州市門司区西海岸 1-4-16-1F  
☎ 093-982-1444(acud.内)  
www.artscheme.jp  
☎ 10:00~17:00  
休 月・火曜日、不定休あり

写真家のオーナーが作る門司港のオ  
リジナルクラフトはお土産に。その  
他、トイカメラや器・アロマ・アクセサ  
リーなどのクラフト雑貨も。  
★フォト木枠 3,150円(大 5,250円)  
★ポストカード 160円



cafe UMINeko ウミネコ

所 北九州市門司区西海岸 1-6-2  
☎ 093-321-2101  
☎ カフェ 10:00~20:00 OS19:30  
雑貨コーナー 10:00~19:00  
休 火曜日

フランス北欧雑貨、手作りジェラ  
ート、北仏カンペールと南仏プロバン  
スの陶器、ブルターニュのガレット、  
カフェラレ。★本日のガレットセット1,280円

冊子をご持参でお食事をされた  
お客様にジェラートをサービス



門司港デザインハウス

所 北九州市門司区港町 7-18  
旧大阪商船 2F  
☎ 093-331-8991  
☎ 10:00~17:00  
休 12月29日~1月3日

門司港に現存するアールデコの様式  
を取り入れた「アルテジオ」や  
「MOJIDEKO」のブランドをはじめ、  
地域の作家達のみみ出す、良質のク  
ラフトデザインの商品を販売するデ  
ザインショップです。

trip point  
古い建物には  
こだわりのある  
店主達が集まっ  
ています。

<特集> 「よるのいろ」





〈特集〉  
よるのいろ

写真・文 山城淳  
photograph/text JUNICHI YAMASHIRO

「門司港レトロ 旅手帖」は  
ゆっくりと時の流れる街、ここ門司港レトロの  
楽しみどころを綴った季刊誌です。  
旅手帖を片手に心に残るすてきな旅を  
満喫ください。

門司港レトロのおすすめ店 場所は8、9pのマップに記載



グルメ 海鮮処 廻転寿司 海人

所 北九州市門司区港町 3-3  
☎ 093-322-5522  
http://www.kaito.ne.jp/  
☎ 11:00~15:00(LO)14:30 2F14:00  
17:00~22:00(LO)21:30 2F21:00  
休 水曜日(祝日は営業)

素材の見極め、味のこだわりには自信があります。市場直仕込の本格派廻転寿司とゆっくり食事ができる全室個室&堀座席の海鮮処。宴会も可。

生ビール(小)又はソフトドリンク  
1杯サービス(5名様迄)



グルメ キッチン ポレポレ

所 北九州市門司区港町 9-7  
☎ 093-321-6739  
☎ 8:30~15:00(LO)17:30~20:30(LO)  
休 月曜日(祝日は営業)

化学調味料に頼らず手作りした焼きカレーは絶品!ランチ定食も大人気です。絶景ポイントの店内からの眺めは最高です。

★ポレポレ本格焼きカレー 900円  
★ランチ定食 850円  
<平日は100円引!>



お土産 山口酒店 ー 栄町カフェー

所 北九州市門司区栄町 5-7  
☎ 093-321-1275  
www.sakaemachi-cafe.com  
☎ 9:00~19:00  
休 日・祝日

どこか懐かしい薫りのする栄町銀天街にある酒店。門司港みやげとしてオリジナル日本酒、焼酎、バナナ紅茶などが人気。「栄町カフェ」併設。

冊子で持参の上、商品お買い上げの方へ、粗品進呈。



レストラン 三井倶楽部

所 北九州市門司区港町 7-1  
☎ 093-332-1000  
☎ 11:00~15:00(LO14:00)  
17:00~21:00(LO20:00)  
休 不定休

社交場だった頃の面影を残す格調高い店内で味わう料理の味は、また格別。和洋折衷の会席料理はアイデアいっぱい好評です。

★焼きカレーセット 1,470円  
★お昼のランチ 1,260円~

trip point  
食べておきたい  
門司港名物たち  
とお土産。



お土産 ぶぐ皮かまぼこ なかうめ

所 海峡プラザ店(東館 1F)  
☎ 093-332-7120  
☎ 10:00~20:00 休 無休  
他 港ハウス店 093-321-0220  
栄町銀天街店 093-331-5502

ボン酢と小ネギを添えてお召し上がり下さい。ぶぐ皮特有のトロリとした食感が最高の逸品です。1本450円(箱入500円)他に2~5本入有

お買い上げの方へ  
ボン酢小袋プレゼント!



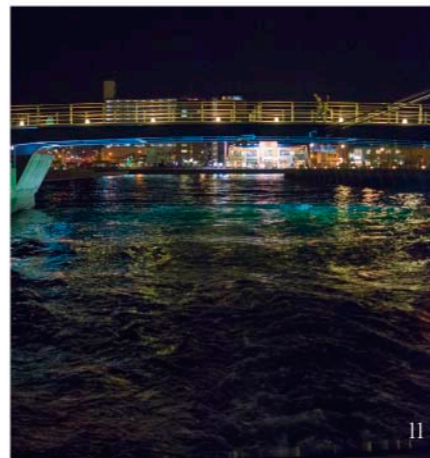
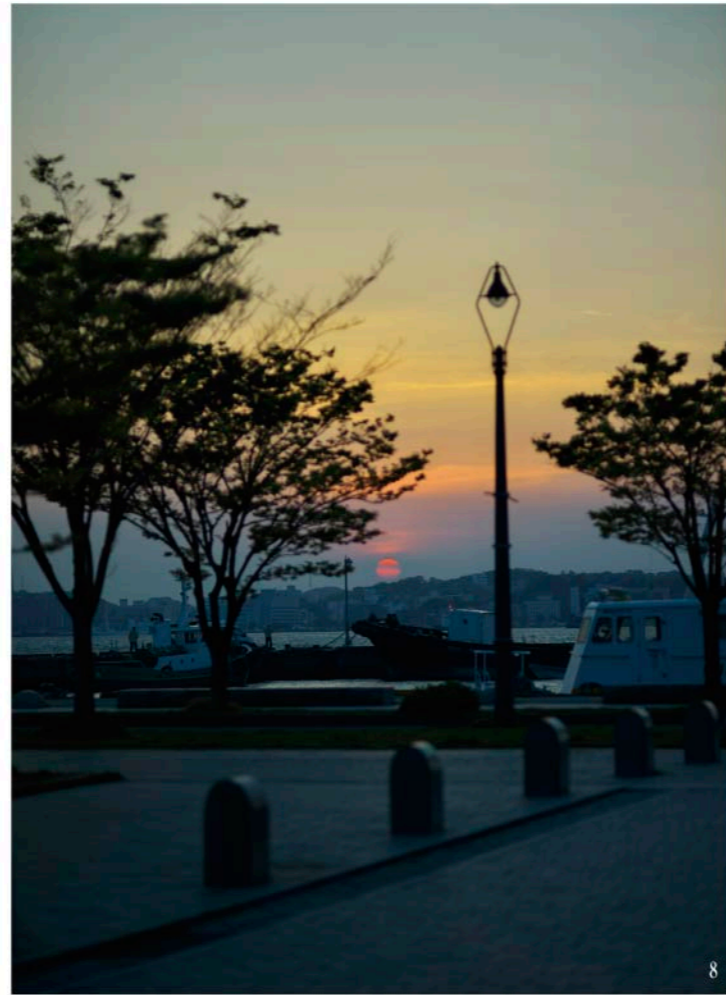
お土産 野菜とハーブを  
食べるアジア料理 プリンセスビビ

所 北九州市門司区西海岸 1-4-7-B1F  
☎ 093-321-0303  
http://r.gnavi.co.jp/f302300/  
☎ 11:00~15:00/18:00~22:00  
休 月・火曜日(祝日は営業)

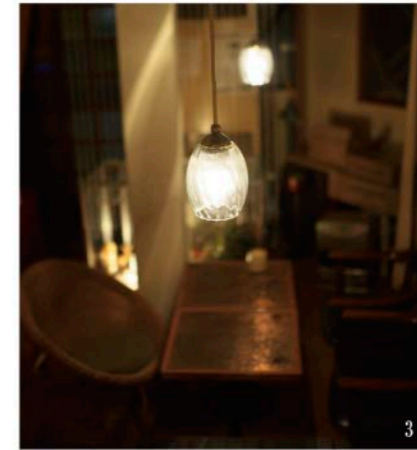
世界27か国を巡った野菜ソムリエの店主が腕を奮う。地元野菜と自家製ハーブの王様焼カレーはおいしかったお店々々1位!全国発送も可能

プチアジアンスイーツ  
プレゼント!

夜のとばりがおりた街には  
静かな時間が流れます



どこか懐かしい心地のする旅館 むつみ関門荘。入り口にはお不動さんが居ます。



キッチンバー twin-t。築60年の木造3階建ての建物は旅館として使われていたそうです。



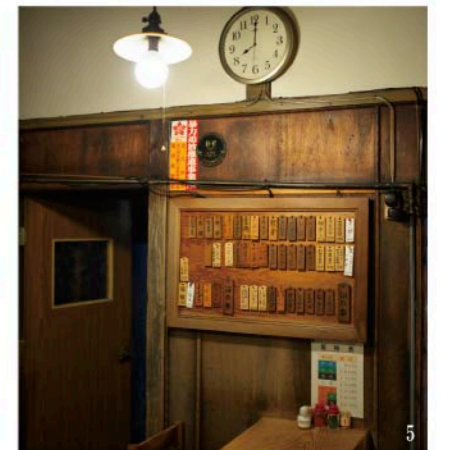
姉妹で切り盛りしているやきとりきんちゃん。開店して60年になります。



割烹着姿が素敵なかざぐるまのおかみさん。出てくる料理は、こだわりが感じられるものばかりです。



銀天街の路地を入ると昭和の雰囲気が香る飲屋街につながります。



焼き鳥は串の色で値段が決まっています。値段の書いていないメニューは来てからのお楽しみ。

写真1~12の場所はおさんぽマップ(8,9P)に掲載。

の灯り、対岸。すべてがいつもとは違う新しい表情。見慣れた風景も海から見ることで違った一面を見せてくれる。関門橋ってこんなに大きかったんだ。港はこんな形をしてたんだ。体感することで、それらすべてが私のなかの記憶を置き換える。船が港に着くと少し足早に下船した。

普段、これといって立ち寄る店が決まっているわけではないので、お腹が空いてくると、たいていこの場合は、その日の気分であらうとお店に入る。以前よりレトロな外観が気になっていたお店「放浪記」。森光子の舞台のタイトルと同じだな、なんて思いながら中に入った。昭和のレトロな雰囲気が今の気分にはぴったりだ。ホットとする。ふと横を見ると、どこかで見たことある方が。そうだ、以前老松公園で写真を撮らせていただいたことのあるあの紳士だ。話に花が咲いた。門司港でよく絵を描いていること。10年前に麻布から移住してきたこと。関門海峡ミュージアムを作ったこと。東大のボート部で補欠だったこと。話は尽きない。やっぱり門司港での出会いは楽しい。お酒を一杯ほど口にしたあと、私は少し気分よくお店を後にした。

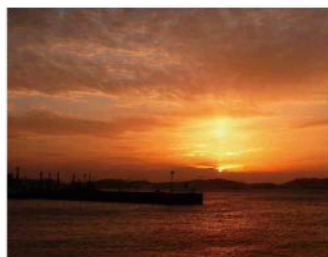
ずっとあるものがいつまでもあるとは限らない。でもいつまでも門司港の夜は変わらないで続いてほしい。この夜はそう強く思った。

遠くからボーっと汽笛の音が聞こえてくる。門司港駅のセイコーの時計は19時を少し過ぎたところ。徐々に暗くなっていく青みがかった空と初夏の夜風が心地よい。夜のとばりがおりるまでのこの時間は特に好きで、ときどき街を散歩している。そういえば、昔よく母と一緒に歩いたなあ。夕闇が迫ってくると、どことなくドキドキして、母の手をぎゅっと握りしめる。そして、祖母の家にたどり着くとホッとする。そんなたわいもない日常の夜が好きだった。

空や夜風だけでなく、港の香りも、海に見える光も、街の灯りも、すべてが心地よく好きだ。門司港が見せる夜の色彩は、誰からも干渉されない自分だけの特別な時間を与えてくれる。それを感じながら街を歩き、ホッとする何かに出会えたら、なおさらいい。

ふと気づくと、いつの間にか辺りはうす暗くなっている。「もうすぐ出発するから乗りませんか」ナイトクルージングのお兄さんが声をかけてきた。少しお腹が空いてきたけど、もう少し夜の色を感じていたいし、なんだか面白そう。外の席に乗り込んだ。体に触れる潮風がさらさらとしていて心地よい。水しぶきが上がる。歩行者専用のはね橋「ブルーウィングもじ」を抜けると関門橋が目前に迫る。下関、門司の光がゆらゆらと暗闇に浮かぶ。やっぱり乗船して良かった。関門橋、港、街

6月1日(土)-7月19日(金) **門司港レトロ展望室 サンセットプレミアム**



会場 門司港レトロ展望室  
時間 17:00-20:30  
お問合せ 門司港レトロ総合インフォメーション TEL.093-321-4151  
地上103mから関門海峡の美しい夕陽をご覧ください。観光施設利用者・おもてなし宿泊者の会宿泊者の方は、門司港レトロ展望室の17時以降の入館が2割引。さらに展望室内カフェ(OS.20:30)にてドリンクサービスを致します。

Spring EVENT

夏のイベント情報

6月1日(土)-9日(日)

NHK大河ドラマ「八重の桜」巡回展

会場 関門海峡ミュージアム 1F多目的ホール  
時間 9:00~17:00  
お問合せ 門司港レトロ総合インフォメーション TEL.093-321-4151



登場した衣装をはじめ、舞台セットやメイキングスナップ写真、インタビュー映像等もお楽しみ頂けます。

6月7日(金)-8月25日(日)

青木木米と三代山田常山煎茶陶芸の系譜

会場 出光美術館(門司)  
時間 10:00~17:00(入館は16:30まで)  
お問合せ 出光美術館(門司)TEL.093-332-0251



江戸の文人・青木木米の煎茶具と、急須の人間国宝・三代山田常山の代表作を一堂に展示。

7/19 fri.

Grand Open 旧大連航路上屋

いよいよオープンします!!

2009年より開始した改修工事を終え、関門海峡ミュージアム横にリニューアルオープン!!館内には、休憩所や資料閲覧室、大小様々な貸室があり、1階エントランスホールでは、「大連市」、「北九州港」、「門司港」に関する資料を展示。多くの方々にご利用頂ける施設となっております。生まれ変わった旧大連航路上屋に是非遊びに来て下さい。



昭和4年の完成から終戦まで乗船客で賑わった建物です。

Opening Event

レトロの夜

夏の夜を飾る としておきのイベント達!

7月20日(土) 門司港フェスタ

会場 旧大連航路上屋  
時間 18:00-21:00  
お問合せ 門司港レトロ倶楽部 TEL.093-332-0106



ジャズ等を聴きながらビアガーデンを楽しもう!  
出演:九州工業大学サンダーボイス他  
※イメージ

第3回東日本大震災チャリティイベント「笑顔の絆」

7月27日(土) キャンドルナイト

会場 レトロ中央広場 ※雨天中止  
時間 18:00-22:00  
お問合せ 海峡プラザ TEL.093-332-3121



●第2回門司港キャンドルアートコンテスト開催 3×3mにキャンドルアートを作成するグループ(5名程度)募集!  
参加費:無料・製作用具各自持参願います。  
※ローソク支給(買物かご1杯分)

8月3日(土) 天空ジャズ

会場 門司港レトロ展望室 ※要入室料  
時間 18:30-20:30  
お問合せ 門司港レトロ総合インフォメーション TEL.093-321-4151



展望室から見渡す絶景の海峡の夜景とJAZZをお楽しみください。

8月10日(土)・8月17日(土)

ハーバーデッキJAZZ スペシャルナイト

会場 ハーバーデッキ  
時間 18:00-21:00  
お問合せ 門司港レトロ課 TEL.093-322-1188

地元 JAZZ プレイヤーによるハーバーデッキでのライブです。オーディエンスの皆様も歌って踊って楽しめるイベントとなっております。

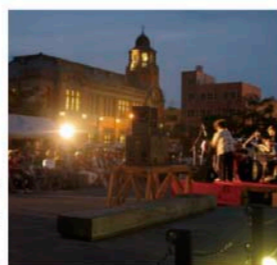


8月24日(土)

北九州ミュージックプロムナード 《オールドポップス in 門司港》

会場 ハーバーデッキ  
時間 17:00-21:00  
お問合せ NPO法人門司まちづくり21世紀の会 TEL.093-331-2205

潮の香りと港町の名残り漂う街角には、ジャズの響が良く似合う。門司港第一船溜り周辺は、ファンタジックな夜景が人気スポットである。



10th anniversary 関門海峡ミュージアム10周年記念企画

7月13日(土)-9月1日(日)

戦場カメラマン&ペーパーアーティスト 『渡部陽一・太田隆司 二人展』



会場 関門海峡ミュージアム 1F多目的ホール  
時間 9:00-17:00  
お問合せ 門司港レトロ総合インフォメーション TEL.093-321-4151

大人400円 小人(小中学生)200円 ※展示ゾーン有料入場者は、当日に限り無料(展示ゾーン入場券を提示) 光や影や時間の流れさえも紙で表現する太田隆司のペーパーアートと時代を切り取る芸術家として相通じる、戦場カメラマン渡部陽一の写真展を同時開催します。門司港駅をモチーフにしたペーパーアートと門司港を撮り下ろした写真を特別展示いたします。

7月20日(土) 13:00~14:00

渡部陽一&太田隆司トークショー

会場 旧大連航路上屋

7月20日(土) 14:15~14:45

7月21日(日) ①14:00~14:30 ②15:30~16:00

太田隆司ペーパーアート制作実演

会場 関門海峡ミュージアム 1F多目的ホール

7月20日(土)-26日(金)

村上慶子作品展「皮革の変象」

会場 レトロスクエアセンタービル 1F「ヴァストホール」  
時間 9:00~18:00(最終日は12:00まで)  
お問合せ 門司港ホテル TEL.093-321-1111



門司出身皮革工芸作家「村上慶子」氏の作品展。「革」という素材がもつ可能性を感じてください。  
【祝 北九州市に思いを寄せて...】

7月14日(日) 門司港90周年集合!

関門港ポート天国開催

会場 門司港レトロ、西海岸地区  
時間 9:00~15:00  
お問合せ 関門港ポート天国推進協議会事務局 (一社)北九州港振興協会 TEL.093-321-5900

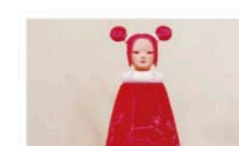


巡視艇「はやなみ」の一般公開クルーズ・プレジャーボートの体験乗船、白熱のSWIM&RUNなど、様々な海洋レジャーが体験できます。

7月1日(月)-26日(金)

テラコッタ彫刻展

会場 ギャラリーアルテジオ ※休館/日祝日  
門司区港町7-8 郵船ビル4F  
時間 11:00~18:00(土曜は16:00まで)  
お問合せ ギャラリーアルテジオ TEL.093-322-5560



門司港美術工芸研究所の彫刻家松浦孝による「テラコッタ彫刻展」の開催。

7月27日(土)・28日(日)

第3回東日本大震災チャリティイベント「笑顔の絆」

会場 レトロ中央広場 ※雨天決行荒天中止  
時間 10:00~18:00  
お問合せ 海峡プラザ TEL.093-332-3121



北九州のアーティスト、カフェ、雑貨店主、アスリート、などがそれぞれの強みを生かしたイベントを開催します。

Monthly Live

●毎月第2日曜日 マンスリージャズライブ開催

8月11日(日) 宮本裕子ジャズライブ

会場 旧大連航路上屋 時間 18:30~19:30  
会場 旧大連航路上屋 時間 18:30~19:30  
ご堪能下さい。  
※マンスリージャズライブの時間は都合により変更になることもございます。



7月21日(日) 約250席

松永文庫オープン記念上映会 『必死剣鳥刺し』

会場 旧大連航路上屋 時間 13:30-17:00  
平山秀幸監督(北九州市戸畑区出身)をお迎えし、楽しいトークショーと同監督作品を上映します。  
※場合により内容の変更有。



7/19 fri.

Renewal Open!

松永文庫 展示室 OPEN

松永文庫リニューアルオープンと市制50周年を記念して、北九州にゆかりのある映画作品や、北九州出身の映画監督の作品など、多くの資料を幅広く展示します。

7月19日(金)-10月6日(日)

リニューアルオープン記念企画展

会場 旧大連航路上屋 時間 9:00-17:00

●毎月第4日曜日 マンスリーシアター開催

8月25日(日)

オープニング企画展に関連した映画の上映を行います。  
会場 旧大連航路上屋  
時間 18:30~20:30  
※マンスリーシアターの時間都合により変更になることもございます。



貸室利用受付中 イベント、展示会に旧大連航路上屋をご利用ください。詳しくは旧大連航路上屋(Tel.093-322-5020)まで。

見るだけじゃあからない！  
門司港レトロのいいところ、スゴイところ、お教えします！

## 門司港レトロ まちあるきガイドツアー

旅どころ  
map point 2

全てのツアーのお申込み/お問合せ  
北九州市観光情報センター TEL093-541-4189

集合場所 旧JR九州本社ビル1F 門司港観光案内所  
門司区西海岸1-6-2 TEL093-321-6110  
※観光案内所は門司港駅保存修理工事のため移転しています。

毎週土曜 | 参加無料/申込不要

### 海辺散策コース

門司港レトロミュージアム、海岸沿い、レトロ地区から人気の雑貨店ビルを一巡するコース。受付時にご利用になった交通機関(JR券など)をご提示ください。

〈時間〉13:30-15:00  
〈集合〉観光案内所前(旧JR九州本社ビル1F)  
〈料金〉無料

観光案内所集合

雑貨店の集まるレトロなビル → 門司港レトロミュージアム → 軍馬の水飲み場 → プルウイングもじ → 港ハウス → 門司港レトロ展望室 → 旧門司税関 → 国際友好記念図書館 → 海峽プラザ → 旧大阪商船 → 旧門司三井倶楽部 → 門司港駅(解散)



木造3階建ての趣のあるビル。

門司港のいろいろなところをガイド！

船だまりからの眺めも爽快！

展望室は絶好のビュースポット！

毎週土曜 | 有料/事前予約

### 門司港の魅力満喫コース

レトロ地区から昭和の香り漂う路地裏や商店街まで門司港を存分に味わえるコース。3階展望室から眺める海峽の景色は絶景。

〈時間〉10:00-12:00  
〈集合〉観光案内所前(旧JR九州本社ビル1F)  
〈料金〉大人500円 小人300円

観光案内所集合

バナナの叩き売り発祥の地碑 → 本町界隈 → 栄小路 → 栄町銀天街 → 門司港レトロ展望室 → 国際友好記念図書館 → 旧門司税関 → プルウイングもじ → 旧大阪商船 → 旧門司三井倶楽部 → 門司港駅(解散)

毎週日曜・祝日 | 参加無料/申込不要

### 門司港ガイドおまかせコース

参加者の皆様のご希望に沿ってコースを設定し、ご案内いたします。行ってみたいところ、興味のあるテーマをお申し付け下さい。

〈時間〉11:00-12:00  
〈集合〉観光案内所前(旧JR九州本社ビル1F)  
〈料金〉無料

観光案内所集合

おまかせコース(約1時間)  
・栄町銀天街  
・大連通り  
・旧大阪商船  
・門司海峽ミュージアム  
・旧門司三井倶楽部  
など



旅どころ  
map point 3

OSUSUME

## おすすめ体験



### 遊覧船 SANTA

門司汽船 093-331-0222  
15分間のプチクルーズです。料金/ディクルーズ(11:00~) 大人500円 小人250円 ナイトクルーズ(日没~) 大人800円 小人400円



### レンタサイクル

JOYINT(ジョイント) 門司港 093-321-2272  
料金/1日 500円 時間/10:00~18:00 場所/ レンタサイクルターミナル



### 人力車

えびす屋門 093-322-4444  
料金/1区間(約1km) 2人 3,000円 1人 2,000円



### めかり絶景バス

眺望素晴らしいめかり地区を、バスに乗って約30分ぐるりと一周します。めかり第二展望台では、降車して10分程度観光ガイドの説明を聞きながら景色を楽しんで頂けます。

期日 3/16(土)~11/30(土) 土日祝及びGW(4/27~5/6)・お盆(8/10~8/18)  
時間 10:20~17:00(1日11本)(40分ごと門司港めかり駅前発)  
料金 大人(中学生以上)300円 小人(満2歳以上~小学生まで)150円  
お問合せ 門司港レトロ総合インフォメーション 093-321-4151



### 北九州銀行レトロライン「潮風号」

運行日 3月16日(土)~11月30日(土) 土・日・祝日 ※7月20日~8月31日は毎日運行  
運行時間) 九州鉄道記念館駅発(始発)10:00~(最終)16:40 門司海峽めかり駅発(始発)10:20~(最終)17:00 ※10:00~17:00の間11往復22本 料金)片道乗車券:大人300円/小児150円 往復乗車券:大人500円/小児250円

### トロッコ列車vs チャレンジャー2013



6月16日(日)、7月28日(日)、8月18日(日) ※雨天中止  
会場 トロッコ列車沿線遊歩道 時間 10:30~15:30の間に計5回実施  
お問合せ 門司港トロッコ応援団 TEL090-7928-3014

ゆるキャラやご当地ヒーローがトロッコ列車「潮風号」とガチで勝負！6体がチームを組んでゴールまで力走します！ ※トロッコ乗車時のみ有料

各イベントの詳細は各会場、または下記までご連絡ください。イベントは予告なしに中止、変更する場合がございます。ご了承ください。

イベント・観光のお問合せは



門司港観光案内所 旧JR九州本社ビル1F TEL093-321-6110 (9:00~18:00)  
門司港レトロ総合インフォメーション TEL093-321-4151 (9:00~18:00)  
※観光案内所は門司港駅保存修理工事のため移転しています。 ※団体ツアー・門司海峽ミュージアムへのお問合せはこちら

門司港レトロの情報は 門司港レトロインフォメーションで。 [www.mojiko.info](http://www.mojiko.info)

## 九州鉄道記念館 10周年記念企画

10th anniversary  
7月27日(土) 8月3日(土)  
車両運転台「485系」「EF30形」「ED76形」の運転体験コーナーオープン  
実物展示車両場 プルトレイン14形客車の展示コーナーオープン

会場 九州鉄道記念館 時間 9:00~17:00  
お問合せ 九州鉄道記念館 TEL093-322-1006



九州鉄道記念館10周年(8月9日)と北九州市市制50周年(2月10日)を記念して、さらに楽しめる鉄道ミュージアムとしてリニューアルオープンします。

### 8月10日(土)・11日(日) 鉄道の祭典in九州鉄道記念館

家族で楽しめる鉄道イベントが盛りだくさん！

6/12(水) 『日韓友好作品展』  
会場 旧門司税関2F 時間 9:00-17:00(6/18は16:00まで)  
6/18(火) 時間 9:00-17:00(6/18は16:00まで)  
お問合せ 門司港レトロ総合インフォメーション 093-321-4151

6/15(土) 『絵画はじめ講座生募集のご案内』 ※毎月第3土曜日(全10回)  
3/15(土) 会場 門司港美術工芸研究所 時間 13:00-16:00 料金 2万円(材料費:別)  
お問合せ 門司港美術工芸研究所 093-322-1235

6/16(日) 父の日イベント「鯉の掴み取り大会」  
●参加費お一人様 500円 (参加者には、海峽プラザ券500円分進呈)  
会場 ハーパーデッキ 時間 13:00~  
お問合せ 海峽プラザ 093-332-3121

6/23(日) フリーマーケット  
会場 旧門司税関横 親水広場  
お問合せ NPO法人門司まちづくり21世紀の会 093-331-2205

6/1(土) サンセットフォトコンテスト  
10/10(木) 詳細は「門司海峽&門司港レトロ」  
http://www.kanmon-mojiko.comにて  
お問合せ 門司港レトロ総合インフォメーション 093-321-4151

6/30(日) メレフラパーティー  
会場 門司海峽ミュージアム1F多目的ホール 時間 14:00-16:00(開場 13:30)  
お問合せ 門司港レトロ総合インフォメーション 093-321-4151

7/7(日) 海峽寄席  
8/4(日) 7/7会場 門司海峽ミュージアム1F多目的ホール  
8/4会場 旧大連航路土屋 時間 14:00-15:30  
お問合せ 門司港レトロ総合インフォメーション 093-321-4151

7/13(土) 海の工作教室~船工作職人~  
9/1(日) 会場 門司海峽ミュージアム4F展示ゾーン 時間 9:00~16:00 ●中学生以下300円(展示ゾーン入場料含む) ※内容の変更あり  
お問合せ 門司港レトロ総合インフォメーション 093-321-4151

7/13(土) 自分でつくる糸電話  
9/1(日) 会場 門司電気通信レトロ館 ※月曜休館 時間 9:00-16:30  
お問合せ 門司電気通信レトロ館 093-321-1199

旧門司税関 開催  
雲城山焼陶芸グループ作品展 6/20(木)~6/24(月)  
海の日展 7/12(金)~7/28(日)

墨心会 6/20(木)~6/24(月)  
牛乳パック再生紙油彩展 7/29(月)~8/4(日)  
レトロの画家 加生幸彦 水彩展 8/1(木)~8/7(水)

こんしん行脚展~あのね! ねさん... 小倉南フォトフレンズ会員展  
6/28(金)~7/3(水) 7/5(金)~7/11(木)  
税関展 8/5(月)~8/9(金)

イベント年間スケジュール(予定) 秋(9・10・11月): 門司港レトロバナナフェア/ゆるキャラ大集合(仮)/門司港雑貨フェア/帆船まつり 冬(12・1・2月): イルミネーション/門司港グルメ博(牡蠣・ふぐ・焼カレー)/門司港レトロひな祭り

OMOTENASHI EVENT

## 週末だけのおもてなしイベント

月1土 天空ジャズ  
会場 門司港レトロ展望室 ※要入室料  
期日 6/1(土)、7/6(土)、8/3(土)  
時間 18:30-20:30  
海峽の夜景とJAZZをお楽しみください。

月1日 筑前琵琶 平家物語演奏会  
会場 門司海峽ミュージアム1F  
期日 6/2(日)、7/7(日)、8/4(日)  
時間 ①11:00~②13:00~  
筑前琵琶の幽玄な調べをお届けします。

月1日 海峽ドラマチックライブ  
会場 門司海峽ミュージアムエントランス前広場  
期日 6/23(日)、7/21(日) ※雨天中止  
時間 12:00-15:00  
ホストバンド「トレジャーボックス」

月1日 サテライトスタジオ  
会場 海峽プラザ西館2F 赤煉瓦ガラス館前  
期日 6/30(日)、7/21(日)、8/25(日)  
※実施日は5月時点の予定です。  
時間 14:00-16:00  
話題のゲストと門司港レトロの旬の話題をお届け！

毎週土日祝 キッズステーション  
会場 九州鉄道記念館 キッズルーム  
時間 10:30-12:00 ※要入館料  
中学生以下対象の鉄道に関する工作です。

毎週日 海峽お楽しみ バナナの叩き売り  
会場 海峽プラザ前  
時間 11:00~(売り切れ御免)

毎週日 電話・通信の歴史ガイド  
会場 門司電気通信レトロ館  
時間 随時(館長在館時は平日でも実施)  
※要確認 TEL093-321-1199

毎週土 有料 指定文化財で聞く 酒蔵コンサート  
会場 旧岩田酒店 時間 19:00-20:30  
料金 一般 2,000円/学生 1,000円  
ご予約・お問合せ TEL093-331-0267

リニューアル OPEN!  
北九州市立大学 地域創生学群の 学生が運営!

毎週土日祝 昭和レトロ館  
場所 栄町銀天街(5番街)  
時間 10:00~17:00  
元高級料亭「三宜樓」のサテライトスペースができました。休日も可。体験もできます。

西南女学院大学 観光文化学科の 学生が運営!  
每週土 倉物レンタル 1,000円 (コーヒー付)

毎週土日祝 わとろこまち  
場所 旧門司税関内  
期日 4/27(土)~6/30(日) 土・日・祝日営業  
時間 10:30~16:00 受付終了(16:30迄に返却)  
※平日(月~金)は事前予約  
門司港レトロ総合インフォメーション 093-321-4151



おさんぽ  
trip point  
マップ

長い間、港と共に時を過ごしてきた建物が多く、ゆったりとした時が感じられるのもここ門司港レトロの楽しいところです。潮風の香る門司港の夏を満喫ください。

7/19 fri.  
Grand Open



門司港レトロのお問合せ

門司港観光案内所 旧JR九州本社ビル1F  
TEL093-321-6110 (9:00~18:00)  
※門司港観光案内所は門司港駅保存修理工事のため移転しています。

門司港レトロ総合インフォメーション  
TEL093-321-4151 (9:00~18:00)  
※団体ツアー・関門海峡ミュージアムへのお問合せはこちら

●自動車をご利用の場合 九州自動車道(福岡方面から) 門司ICより約8分 / 関門自動車道(山口方面から) 門司港ICより約5分

osampo point

- JR 門司港駅  
現在、保存修理のため工事中ですがホームは通常通り利用でき、列車も変わらず運行中(駅内の名所「関門連絡船跡」「幸運の手水鉢」「輝り水」も閲覧可能)  
問 093-321-6110
- 旧JR九州本社ビル  
1F 門司港観光案内所  
営 9:00-17:00 無休  
問 093-321-6110  
料 無料
- 1F 関門海峡らいぶ館  
営 10:00-18:00 休 第2-4木  
様々な「海峡」に関する情報を展示  
問 093-322-5002
- 1F 思ひ出ステーション門司  
営 10:00-17:00 休 水曜  
門司の郷土資料や写真等を展示  
問 093-342-9380
- 旧門司三井倶楽部  
営 9:00-17:00 無休  
料 無料  
2F アインシュタインメモリアルルーム  
大人100円・小中50円  
問 093-321-4151
- 旧大阪商船  
営 9:00-17:00 無休  
料 無料  
問 093-321-4151
- 2F 門司港デザインハウス  
営 10:00-17:00  
問 093-331-8991  
門司港地域作業のクラフト雑貨を販売
- 2F わたせせいぞうと海のギャラリー  
営 9:00-17:00  
料 大人100円・小中50円
- 旧門司税関  
営 9:00-17:00 無休  
料 無料  
問 093-321-6111
- 国際友好記念図書館  
営 9:30-19:00 無料  
(土日祝 9:30-18:00)  
休 月曜(祝日は開館)、  
年末年始  
問 093-331-5446
- 関門海峡ミュージアム  
(海峡ドラマシップ)  
営 9:00-17:00 無休  
料 大人500円・小中200円  
問 093-331-6700
- 旧大連航路上屋  
営 9:00-17:00  
休 年4回休館  
料 無料  
問 093-322-5020
- 門司港美術工芸研究所  
営 10:00-17:00 無料  
休 月曜(祝日は開館)  
所 門司区庄司町19-1  
問 093-322-1235  
※上記おさんぽマップには載っていません。
- アルテジオ(美工研ギャラリー)  
営 10:00-17:00 無料  
休 月・金10:00-17:30(土は16:00まで)  
所 門司区港町7-8 郵船ビル4F  
問 093-322-5560