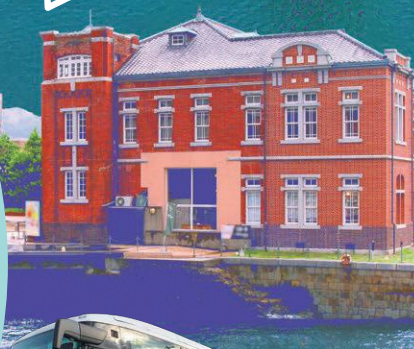
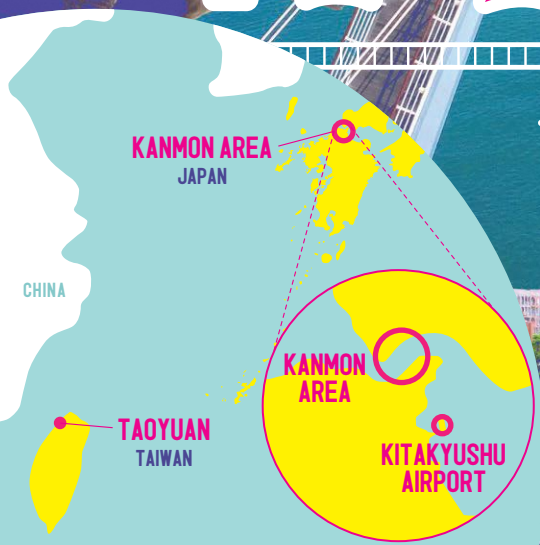


歴史が残る関門エリア(門司港・下関)の
 きれい!美味しい!楽しいがいっぱい!

門司港・下関旅行

KANMON AREA



関門海峡ミュージアム



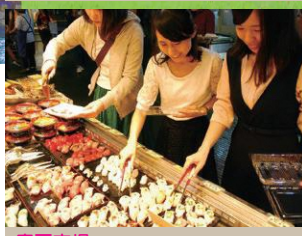
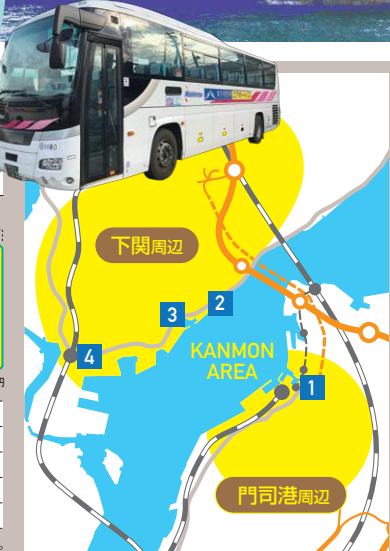
門司港夜景

北九州空港から関門エリア(門司港・下関)まで直行!

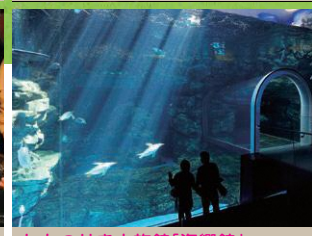
エアポートバス関門線の時刻表・料金・バス停MAP

降車のみ		乗車のみ	
下関駅	1,000円	北九州空港	820円
唐戸	1,000円	門司港レトロ	820円
赤間神宮前	1,000円		
門司港レトロ	820円		
乗車のみ		降車のみ	
北九州空港	15:45	下関駅	12:30
門司港レトロ	16:25	唐戸	12:38
赤間神宮前	16:45	赤間神宮前	12:40
唐戸	16:47	門司港レトロ	13:00
下関駅	16:55	北九州空港	13:40

※料金は直接バス内でお支払いください。



唐戸市場



しものせき水族館「海響館」



火の山公園



関門トンネル人道



JR門司港駅



焼きカレー

台湾出身の有名YouTuberとブロガーが関門エリアを巡り、動画や記事で紹介します!

2020年1月20日頃
公開予定

FAMOUS!
YouTuber

阿倫頻道
 Alan Channel



日本に10年在住の台湾人YouTuber。

FAMOUS!
Blogger

青青小熊
 旅遊札記



台湾在住の人気旅行ブロガー。

お問い合わせ

北九州空港アクセス推進協議会(北九州市空港企画課内)

✉ kouwan-kuukou@city.kitakyushu.lg.jp
 🌐 http://china2.kitakyu-air.jp/

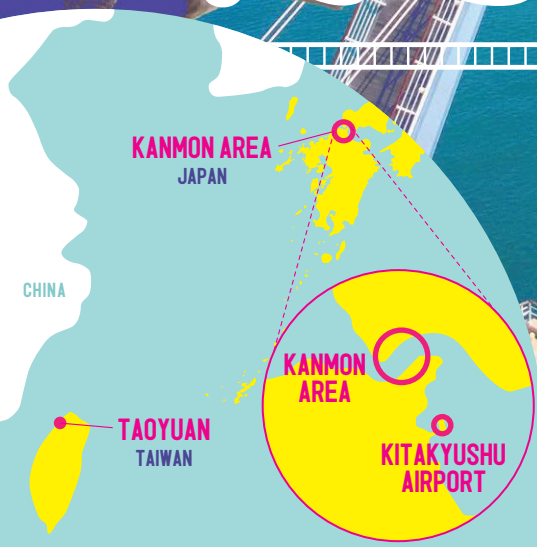


歷史氣息的關門地區

美景！美食！充滿樂趣！

門司港・下關旅行

KANMON AREA



關門海峽博物館



門司港夜景



唐戶市場



下關水族館「海響館」

從北九州機場直通關門地區！

機場巴士關門路線的時刻表・票價・巴士站MAP

僅供下車		僅供上車	
下關站	1,000日圓	北九州機場	820日圓
唐戶	1,000日圓	門司港懷舊區	1,000日圓
赤間神宮前	1,000日圓	赤間神宮前	1,000日圓
門司港懷舊區	1,000日圓	唐戶	1,000日圓
北九州機場	820日圓	下關站	1,000日圓

僅供上車	北九州機場	15:45
僅供下車	門司港懷舊區	16:25
僅供上車	赤間神宮前	16:45
僅供下車	唐戶	16:47
僅供上車	下關站	16:55
僅供上車	下關站	12:30
僅供上車	唐戶	12:38
僅供上車	赤間神宮前	12:40
僅供上車	門司港懷舊區	13:00
僅供下車	北九州機場	13:40

※請直接在巴士內付款購票。



Instagram

關門地區(門司港・下關)

關門地區旅行美好回憶

#kanmonmemory

旅遊攝影大賞

只要在您的個人公開IG上傳在關門地區拍下的旅遊美照，標上 #kanmonmemory 並追蹤本帳號 (@kanmon_memory) 就有機會贏得皇悅航空台北(桃園)⇌北九州航線 雙人來回機票等大獎！

將選出優秀作品

送出雙人來回機票等大獎！

參賽截止日期: 2020/2/20

參加者請於活動期間內，追蹤以下關門地區IG帳號並上傳您的旅遊美照！

@kanmon_memory



預計於2020年1月20日於各自網路平台公開

知名台灣 YouTuber 與部落客參訪關門地區，用影片跟文章為大家介紹當地魅力！

FAMOUS! YouTuber

阿倫頻道 Alan Channel



旅居日本10年的台灣YouTuber。

FAMOUS! Blogger

青青小熊 旅遊札記



青青小熊旅遊札記以國內外旅遊。

聯繫方式

北九州機場 ACCESS 推進協議會(北九州市機場企劃課內)

✉ kouwan-kuukou@city.kitakyushu.lg.jp

🌐 http://china2.kitakyu-air.jp/

